

Kulové kohouty FSKH s osvědčením DVGW

Velikosti: DN 16 až DN 50

Těleso: ocel, S355J2G3

Koule + vřeteno: nerezová ocel
 (1.4571/316Ti)

Těsnění: syntetické

Připojení:
 Příruby dle DIN, ANSI

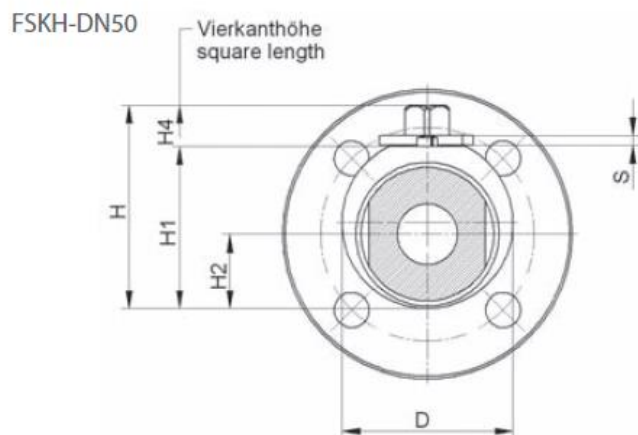
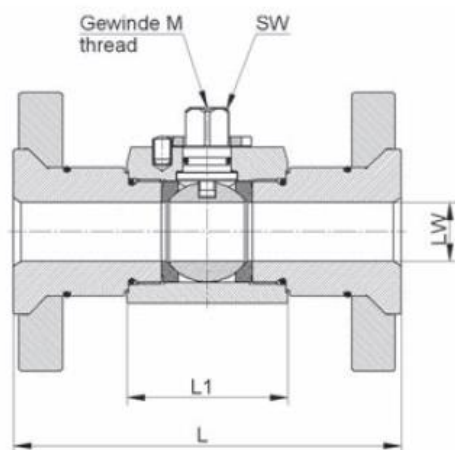
Tlakové třídy:
 PN 0 - 16 (Class 150)
 PN 16 - 100 (Class 300)

Oblasti použití:
 Topný plyn dle G260

Provozní teploty:
 Standard: -20°C až +60°C

Povrch:
 Bez Chromu 6

Rozměry:



PN 0-16 DVGW-NG-4313AO 0733

DN mm	LW mm	L1 mm	D mm	H mm	H1 mm	H2 mm	H4 mm	SW mm	M	S mm	Grifflänge Handle length mm
16 ¹⁾	Ø 15	48,2	38	61,7	46	18,7	15,5	12	M6	3,5	164
20 ¹⁾	Ø 20	62,2	49	73,4	57	24,5	16	14	M6	4	164
25 ¹⁾	Ø 24	66,2	60	76,4	60	26,5	16	14	M6	4	164
32 ²⁾	Ø 32	80	80	104,4	85,4	39,5	18,5	17	M8	5	211
40 ²⁾	Ø 38	85	84	111,4	92,4	42	18,5	17	M8	5	211
50 ²⁾	Ø 47,5	100	104	129	110	52	18,5	17	M8	5	211

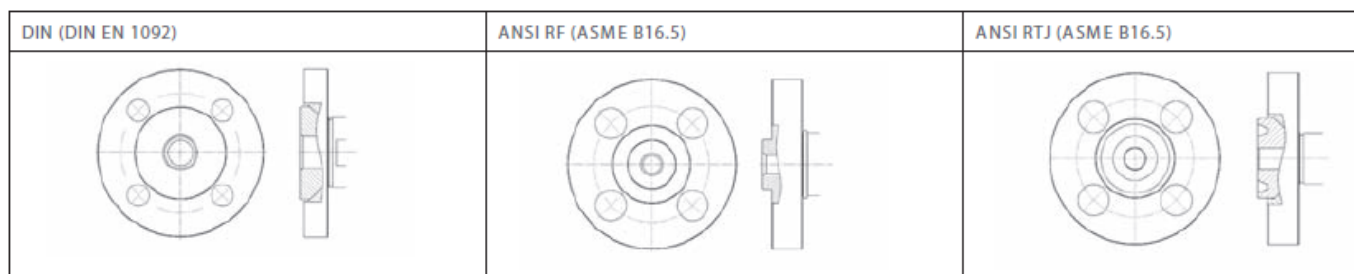
PN 16-100 DVGW-NG-4313AO 0734

DN mm	LW mm	L1 mm	D mm	H mm	H1 mm	H2 mm	H4 mm	SW mm	M	S mm	Grifflänge Handle length mm
16 ¹⁾	Ø 15	50	38	62,2	46	18,7	15,5	12	M6	3,5	164
20 ¹⁾	Ø 20	63,5	49	73,4	57	24,5	16	14	M6	4	164
25 ¹⁾	Ø 25	68,2	60	76,4	60	26,5	16	14	M6	4	164
32 ²⁾	Ø 32	80	80	104,4	85,4	39,5	18,5	17	M8	5	211
40 ²⁾	Ø 38	85	84	111,4	92,4	42	18,5	17	M8	5	211
50 ²⁾	Ø 47,5	100	104	129	110	52	18,5	17	M8	5	211

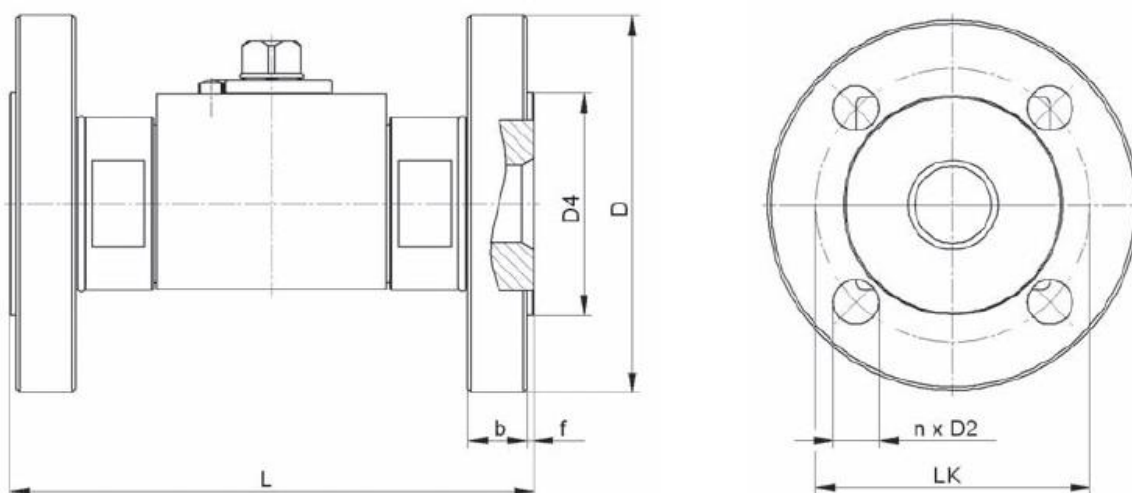
1) = těleso typu „Block-type“

2) = kované těleso

Druhy přírub



Rozměry přírub dle DIN



FSKH DIN PN 0-16 DVGW-NG-4313AO 0733 :

Baulänge L nach **• Face to face dimensions according to:**

DIN EN 558-1, Grundreihe 1 (DIN 3202, Teil 1, F1)

DIN EN 558-1, Grundreihe 14 (DIN 3202, Teil 1, F4)

• DIN EN 558-1, row 1 (DIN 3202, part 1, F1)

• DIN EN 558-1, row 14 (DIN 3202, part 1, F4)

DN mm	PN bar	L (F1) mm	L (F4) mm	D mm	D4 mm	f mm	b mm	LK mm	n Anzahl	D2 mm
16	16	130	115	Ø 95	Ø 45	2	14	Ø 65	4	Ø 14
20	16	150	120	Ø 105	Ø 58	2	14	Ø 75	4	Ø 14
25	16	160	125	Ø 115	Ø 68	2	16	Ø 85	4	Ø 14
32	16	180	130	Ø 140	Ø 78	2	16	Ø 100	4	Ø 18
40	16	200	140	Ø 150	Ø 88	3	16	Ø 110	4	Ø 18
50	16	230	150	Ø 165	Ø 102	3	18	Ø 125	4	Ø 18

Maßänderungen vorbehalten. • Dimensions subject to change without notice.

FSKH DIN PN 16-100 DVGW-NG-4313AO 0734 :

Baulänge L nach • Face to face dimensions according to:

DIN EN 558-1, Grundreihe 1 (DIN 3202, Teil 1, F1)

• DIN EN 558-1, row 1 (DIN 3202, part 1, F1)

DIN EN 558-1, Grundreihe 14 (DIN 3202, Teil 1, F4)

• DIN EN 558-1, row 14 (DIN 3202, part 1, F4)

DN mm	PN bar	L (F1) mm	L (F4) mm	D mm	D4 mm	f mm	b mm	LK mm	n Anzahl	D2 mm
15	25-40	130	115	Ø 95	Ø 45	2	16	Ø 65	4	Ø 14
15	63-100	130	-	Ø 105	Ø 45	2	20	Ø 75	4	Ø 14
20	25-40	150	120	Ø 105	Ø 58	2	16	Ø 75	4	Ø 14
20	63-100	150	-	Ø 130	Ø 56	2	20	Ø 90	4	Ø 18
25	25-40	160	125	Ø 115	Ø 68	2	18	Ø 85	4	Ø 14
25	63-100	160	-	Ø 140	Ø 68	2	24	Ø 100	4	Ø 18
32	25-40	180	130	Ø 140	Ø 78	2	18	Ø 100	4	Ø 18
32	63-100	180	-	Ø 155	Ø 78	2	26	Ø 110	4	Ø 22
40	25-40	200	140	Ø 150	Ø 88	3	18	Ø 110	4	Ø 18
40	63-100	200	-	Ø 170	Ø 88	3	28	Ø 125	4	Ø 22
50	25-40	230	150	Ø 165	Ø 102	3	20	Ø 125	4	Ø 18
50	63	230	-	Ø 180	Ø 102	3	26	Ø 135	4	Ø 22
50	100	230	-	Ø 195	Ø 102	3	28	Ø 145	4	Ø 26

Maßänderungen vorbehalten. • Dimensions subject to change without notice.

DVGW (Německá společnost plynárenského a vodárenského oboru).