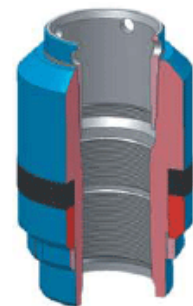


## Hlavice pro vrty dle API 6A

- **Hlavice pro vrty** jsou nedělené **blokové konstrukce** pro vrty do jeskynních úložišť, vodonosných vrstev (aquifer) a pro těžbu plynu. Termální hlavice vstřikuje médium až do teploty do 350°C
- Geotermální **hlavice, hlavice pro vrty** na solanku a vyprazdňování podzemních dutin
- Bezúdržbové **hlavice pro vrty** a armatury jsou opatřeny těsněním **kov / kov** – ruční nebo automatický pohon
- Centrální řídicí jednotka
- Ventily **API 6A** 1.13/16" – 13.5/8" × 11" API 10.000 PSI WP, max. DN pro hladký průtok potrubím
- Příslušenství pro ropné vrty a těžební hlavice

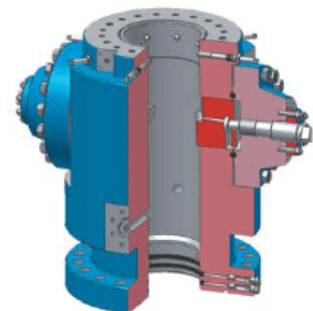
### Tubing Hangers & Adapters

Velikost API	: vše standardní velikosti API
Tlakové třídy API	: 2000 PSI, 3000 PSI, 5000 PSI, 10.000 PSI
Těsnění	: vysoce pružná / kov na kov
Ovládací vedení	: s nebo bez ovládacího vedení kontinuální ovládací vedení
Teplotní třídy API	: L, N, P, R, S, T, U
Třídy materiály dle API	: AA, BB, CC, DD, EE, FF, HH
Úrovně PSL dle API	: PSL 1, PSL 2, PSL 3, PSL 3G



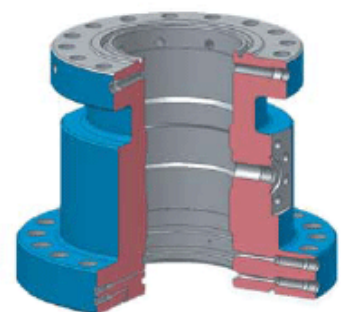
### Tension Spool

Velikost spodní příruby API	: 21.1/4", 20.3/4", 18.5/8" 16.3/4", 13.5/8", 11" s rychlospojkou „Fastlock“
Velikost horní příruby API	: 16.3/4", 13.5/8", 11", 9", 7.1/16" s rychlospojkou „Fastlock“
Tlakové třídy API	: 2000 PSI, 3000 PSI, 5000 PSI, 10.000 PSI
Těsnění	: jednoduché P těsnění, dvojité P těsnění, N-těsnící systém, NX-těsnící systém, kov / kov
Teplotní třídy API	: L, N, P, R, S, T, U
Třídy materiály dle API	: AA, BB, CC, DD, EE, FF
Úrovně PSL dle API	: PSL 1, PSL 2, PSL 3, PSL 3G



### Casing Spool

Velikost spodní příruby API	: 21.1/4", 20.3/4", 18.5/8", 16.3/4", 13.5/8", 11" s rychlospojkou „Fastlock“
Velikost horní příruby API	: 16.3/4", 13.5/8", 11", 9", 7.1/16" s rychlospojkou „Fastlock“
Tlakové třídy API	: 2000 PSI, 3000 PSI, 5000 PSI, 10.000 PSI
Těsnění	: jednoduché P-těsnění, dvojité P-těsnění, T-těsnění, N-těsnící systém, NX-těsnící systém, kov / kov
Teplotní třídy API	: L, N, P, R, S, T, U
Třídy materiály dle API	: AA, BB, CC, DD, EE, FF
Úrovně PSL dle API	: PSL 1, PSL 2, PSL 3, PSL 3G



### Casing Head Housing (Starting head - Bodenflansch)

Spodní připojení	: násuvný těsnící O-kroužek (přivařovací) závitový těsnící O-kroužek zámkový spojovací systém se závitem
Velikost horní příruby API	: 21.1/4", 20.3/4", 18.5/8", 16.3/4", 13.5/8", 11", 9.5/8", 7.1/16" s rychlospojkou „Fastlock“
Tlakové třídy API	: 2000 PSI, 3000 PSI, 5000 PSI, 10.000 PSI
Teplotní třídy API	: L, N, P, R, S, T, U
Třídy materiály dle API	: AA, BB, CC, DD, EE, FF, HH
Úrovně PSL dle API	: PSL 1, PSL 2, PSL 3, PSL 3G

