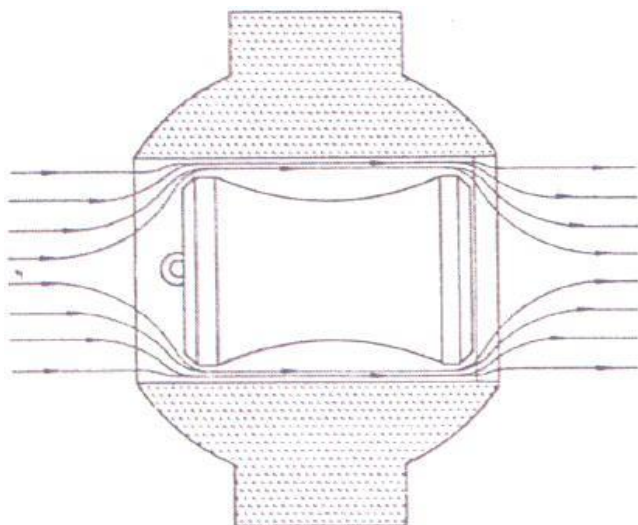




Druhy prasátkových ventilů Hartmann

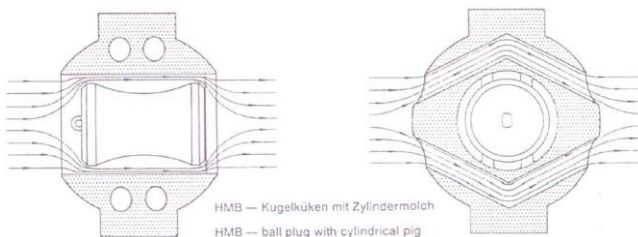
(PIG VALVE)

Typ HMR – na čištění potrubí. V této úpravě je otvor v kouli ventilu o cca. 25% větší, než jmenovitý průměr potrubí. Díky tomu může médium proudit i po vložení prasátka do ventilu. Případné nečistoty, zanesené do systému spolu s prasátkem, lze bez problémů spláchnout do sousedního odlučovače /lapače.



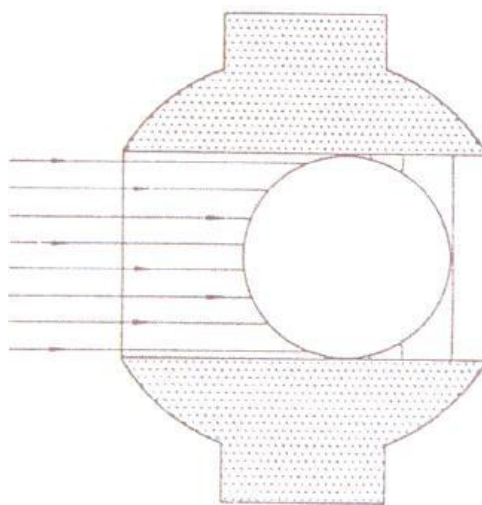
HMR - Koule ventilu s válcovým prasátkem

Typ HMB – na čištění potrubí s obtokem. V některých potrubních systémech je přepravován produkt, jehož proudění nesmí být přerušeno. Často bývají vybavené obtokem kvůli možnosti čištění prasátky (inspekční sonda). Prasátkový ventil **HMB** disponuje obtokem zabudovaným přímo v kouli ventilu. Ten umožňuje proudění média i pokud je ventil uzavřen. Příčný průřez integrovaného obtoku představuje zhruba 25% plochy příčného průřezu potrubím. Po namontování se ventil **HMB** stává kompaktní a snadno ovladatelnou částí systému.



HMB - Koule ventilu s válcovým prasátkem

HMS – k oddělení médií. Otvor koule ventilu je v tomto případě jen asi o 3% větší, než průměr potrubí. Před zachycovací mřížkou na výstupní straně koule se nachází kruhové zúžení /těsnící kroužek. Při vstupu prasátka do záchytného ventilu tak dojde k jeho uzavření, a hnací a provozní média zůstanou oddělená.



HMR - Koule ventilu s válcovým prasátkem

Potrubí

Aby bylo možné použít prasátkové čištění, musí potrubí splňovat následující požadavky:

- Tolerance vnitřního průměru potrubí max. +/- 2%
- U kolen musí být dodržen uvedený rádius
 - > pro kulová prasátka:
 $L = 1 \times ND = \text{min. } 1,5 \times D$
 - > pro válcová prasátka:
 $L = 1,4 \times ND = \text{min. } 3 \times D$
 $D = \text{vnitřní průměr potrubí}$

Tvarovky je třeba zajistit vodícími tyčemi, nebo jiným vhodným způsobem, proti vniknutí prasátka do špatné větve potrubí.

Uzavírací ventil musí být plnoprůchozí. Potrubní přípojky musí být spojeny bez spár, nebo jen s malými spárami. Obzvláště důkladně je třeba odstranit stopy po svařování. Potrubí by mělo podporovat co nejvyšší životnost prasátka.