

Uzavírací klapky CENTERLINE VIA/RS



Uzavírací klapky **CENTERLINE VIA/RS** se používají pro **uzavírání a regulaci kapalin a plynů do tlaku 16 barů**.

Technická data:

- **DN 40 - 1200, PN 6, 10, 16 ANSI 150**
- **teplotní rozsah -34° C až + 150° C**
- **stavební délka podle EN 558-1, ř. 20**
- **příruba pohonu podle ISO 5211**
- **zakončení vřetene DN 50-300, čtyřhran DIN 3337**
- **stupeň těsnosti 1 podle DIN 3230-T3**
- **zajištění jakosti podle ISO 9001**

Oblasti použití:

Klapky **VIA/RS** jsou spolehlivé uzavírací a regulační armatury nevyžadující údržbu s trvale plynotěsným uzavřením.

Vzhledem k jejich konstrukci a vynikajícím provozním vlastnostem jsou cenově příznivou náhradou za ventily, šoupátka a kulové ventily pro tlaky do 16 barů a pro teploty od -34° C až do +150° C.

Klapky **CENTERLINE VIA/RS** jsou univerzálně použitelné, např. pro potrubí v chemickém, papírenském a cukrovarnickém průmyslu, odsířovacích jednotkách elektráren, v zařízeních na skládkový plyn, zemní plyn, při zásobování vodou, při úpravě vody, chlazení, topení a klimatizaci, pro hasící systémy, pro výrobu a rozvod stlačeného vzduchu a dusíku, v cementárnách, hutích a dalších provozech. Vyznačují se následujícími vlastnostmi:

Provoz bez nebezpečí koroze

U klapek **CENTERLINE VIA/RS** se do styku s médiem dostanou pouze dva díly: výstelka tělesa a disk. Tyto díly jsou k dispozici z mnoha materiálů, takže je možné vybrat téměř pro všechna média nekorodující kombinaci.

Trvale těsný uzávěr

Klapky **CENTERLINE VIA/RS** slouží k těsnému uzavření plyných i kapalných látek. Disk se vtlačuje rovnoměrným definovaným předpětím po celém obvodu 360° do elastické výstelky tělesa. Přenos síly mezi vřetenem a diskem je realizován přes čtyřhran a umožňuje axiální pohyb a samočinné vystředění disku. Nadměrné namáhání a opotřebení elastomeru je tak vyloučeno. Díky středovému uložení disku těsní klapky z obou směrů proudění.

Elastická výstelka

Výměnná výstelka tělesa sestává z pevného zesíleného opěrného prstence, na nějž je **navulkanizován** elastický dosedací materiál. Při montáži klapky mezi příruby potrubí není možné toto stabilní sedlo posunout nebo vytlačit a při zavírání armatury se zabrání protahování a vyklenutí elastomeru. Pevné propojení mezi elastomerem a opěrným prstencem umožňuje použití armatury ve vakuu a při vysokých rychlostech proudění. Výstelka tělesa představuje současně i těsnění příruby.

Trvalé mazání, provoz bez údržby

Hřídele klapek **CENTERLINE VIA/RS** jsou vybaveny samomaznými vložkami. Údržba není potřeba ani po dlouhé době provozu.

Zajištění hřídele

Všechny klapky **CENTERLINE VIA/RS** mají hřídel zajištěnou proti uvolnění během provozu.

Výměnný pohon

Všechny klapky **CENTERLINE VIA/RS** mají přírubu podle ISO 5211 pro montáž ruční páky, převodu nebo automatického pohonu. Přestavení z ručního na automatický pohon nebo opačně je možné kdykoliv. Přestavbu je možné provést s klapkou zabudovanou v potrubí.

Druhy pohonů

Klapky **CENTERLINE VIA/RS** lze vybavit elektrickým, pneumatickým a hydraulickým pohonem pro režim otevřít/zavřít nebo pro režim regulace.

Optimální přizpůsobení pohonu

Klapky **CENTERLINE VIA/RS** jsou nabízeny pro 3 provozní tlaky 3,5 bar, 10 bar a 16 bar. Tak je možné dimenzovat pohon individuálně pro požadovaný provozní tlak a lze při nízkých tlacích používat také menší pohony.

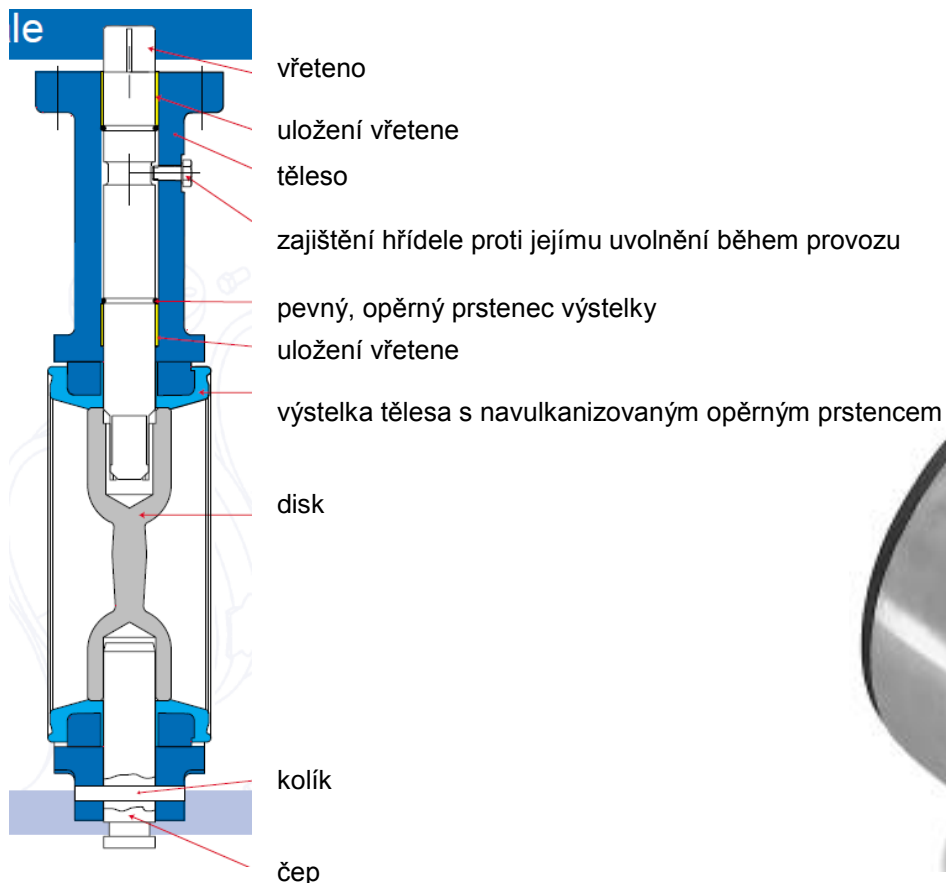
Prodloužení vřetene

Pro podzemní instalaci nebo pro nepřístupná místa může být dodáno prodloužení vřetene pro montáž mezi klapku a pohon.

Mezipřírubové nebo přírubové těleso

Klapky **CENTERLINE VIA/RS** jsou nabízeny s mezipřírubovým tělesem, mezipřírubovým tělesem s oky nebo přírubovým tělesem. Mezipřírubové těleso se sevře mezi příruby potrubí. Jeho vnější průměr je dimenzován tak, aby se vystředění mohlo provádět přírubovými šrouby. Přírubové těleso a mezipřírubové těleso s oky se upevňuje na příruby potrubí obvyklým způsobem. U potrubí na kapaliny je možné je používat i jako koncové armatury až do provozního tlaku 10 bar. Pro plyny není toto použití dovoleno.





Teil	Ausführung	DN	Material
Betätigung 	Handhebl 10 Positionen	40-200	-
	Handhebel stufenlos einstellbar	40-200	-
	Getriebe	40-1200	-
	pneumatischer REVO-Antrieb	40-1200	-
	hydraulischer Antrieb	40-1200	-
	elektrischer Antrieb	40-1200	-
	Spindel	-	40-1200
		40-1200	Cr Ni-Stahl
Gehäuseauskleidung 	-	40-1200	NBR
		40-1200	HNBR
		40-1200	EPDM
		40-1200	FPM
		40-600	CSM
		40-1200	EPDM-H
Scheibe 	-	200-600	GGG vernickelt
		40-1200	Edelstahl
		40-700	Alu-Bronze
		200-1200	GGG-Rilsan beschichtet ¹⁾
		40-1200	GGG-ECTFE beschichtet ¹⁾
		40-600	Hastelloy-C ¹⁾²⁾
		700-1200	Hastelloy-C22C ¹⁾²⁾
		40-1200	Super Duplex ¹⁾
Bolzen 	-	40-1200	Cr-Stahl
		40-700	Cr Ni-Stahl

Gehäuse	Ausführung	Material	DN 40-300	DN 350-600	DN 700-900	DN 1000-1200
	Ringgehäuse	GGG-40	PN 10/16/ANSI 150	PN 10/16/ANSI 150	-	-
	Anflanschgehäuse ⁴⁾	GGG-40 GS-C25	PN 10/16/ANSI 150 PN 10/16/ANSI 150	PN 10/16/ANSI 150 PN 10/16/ANSI 150	PN 16/MSS-SP44 -	MSS-SP44 -
	Ringgehäuse mit Zentrieraugen	GG 25 ³⁾	PN 6/10/16	-	-	-
	Flanschgehäuse	GGG 40	-	-	PN 10	PN 10/16

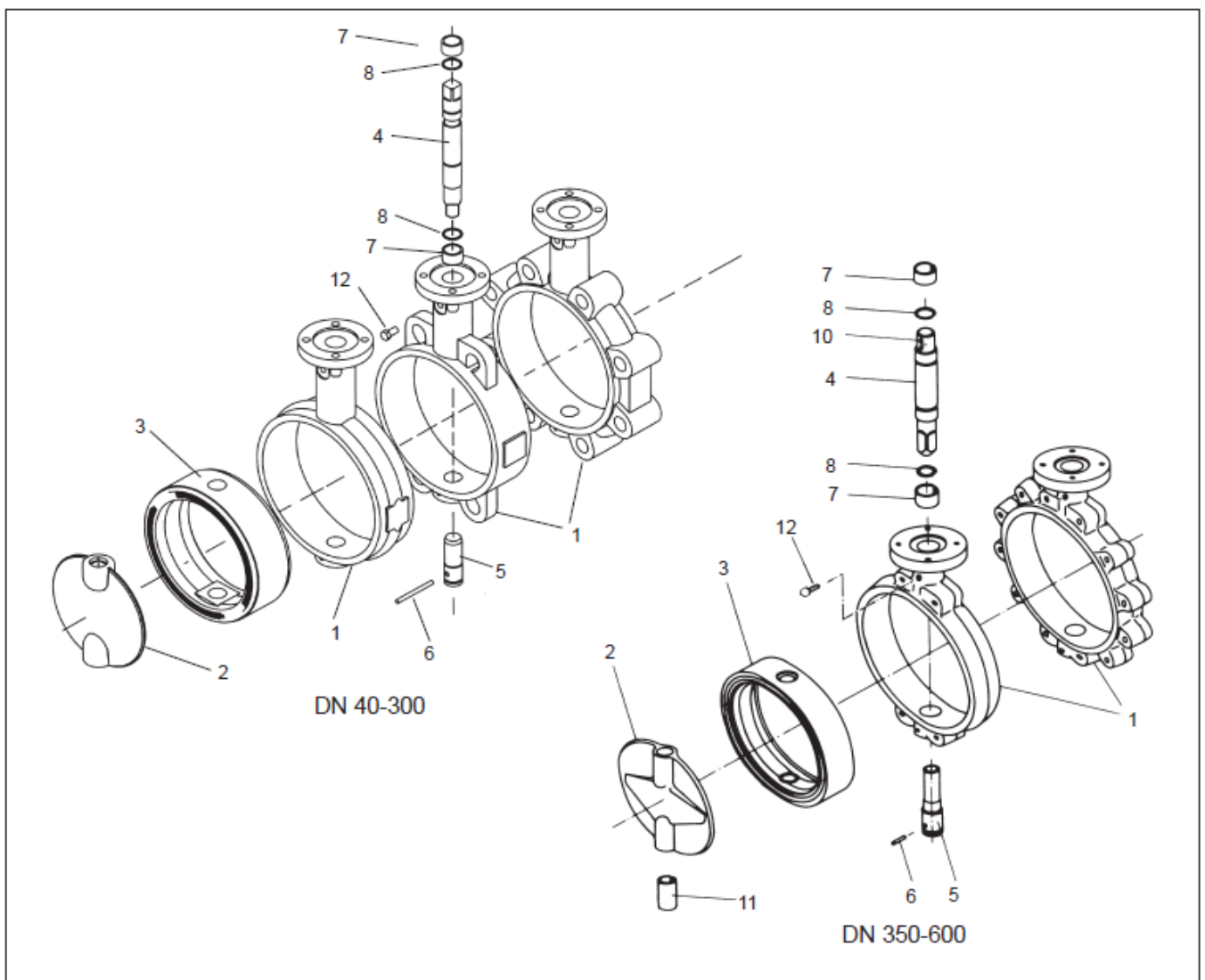
¹⁾Nur für 10 bar Schließdruck

³⁾DN 40 nur Ringgehäuse, nicht PN 6

²⁾Oder gleichwertig

⁴⁾ mit Durchgangsgewinde

Kusovník pro DN 40 - 600



Části klapky, které nejsou ve styku s médiem

	Teil	Werkstoffbezeichnung	Werkstoff-Nr.
Nicht medium-berührte Teile	Gehäuse (1)	EN-GJL-250 ¹⁾ EN-GJS-400-15 GP 240 GH	JL-1040 JS-1030 1.0619
	Spindel (4) und Bolzen (5)	Chromstahl X20Cr13 Edelstahl X5CrNiMo 18/10	1.4021 1.4401
	Spannhülse (6)	Federstahl, verzinkt	
	Buchse (7)	DU/Kunststoff ²⁾	
	Sprengring (8)	Federstahl, verzinkt	
	Paßfeder (10)	Stahl	
	Buchse (11)	Bronze	
	Schraube (12)	Stahl, verzinkt	

¹⁾ nur Ringgehäuse mit Zentrieräugen (DN50-300) ²⁾ nach Wahl des Herstellers

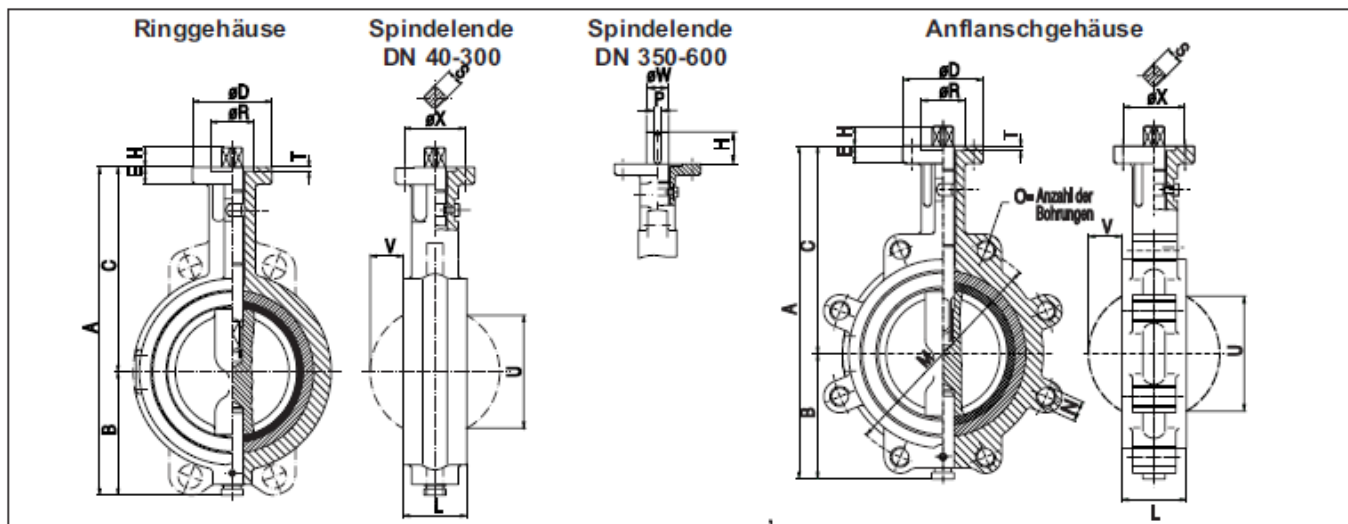
Části klapky, které jsou ve styku s médiem

	Teil	Werkstoffbezeichnung	Werkstoff-Nr.	Temperaturbereich	
Medium- berührte Teile	Scheibe (2)	Sphäroguß vernickelt GGG-40-gal Ni ¹⁾	JS-1030	-10 °C, obere Temperatur durch Gehäuseauskleidung begrenzt	
		Sphäroguß VIADUR- beschichtet ¹⁾	JS-1030	-10 °C bis +80 °C	
		Sphäroguß ECTFE- beschichtet	JS-1030	-10 °C, obere Temperatur durch Gehäuseauskleidung begrenzt	
		Sphäroguß Hostalen Gur ummantelt	UHMWPE	-10 °C bis +70 °C	
		Aluminium-Bronze G-CuAl 10Ni	2.0975.01	durch Gehäuseauskleidung begrenzt	
		Edelstahl, nach Wahl des Herstellers G-X5CrNiMo 19-11-2 G-X5CrNiMoNb 18/10	1.4408 1.4581	durch Gehäuseauskleidung begrenzt	
		Duplex-Stahl G-X2CrNiMoCuN 27 77 43	9.4517	durch Gehäuseauskleidung begrenzt	
		Hastelloy C* G-NiMo16Cr	2.4883	durch Gehäuseauskleidung begrenzt	
	Gehäuse- auskleidung (3)		EPDM (Ethylen-Propylen-Ter- Polymer)		-34 °C bis +120 °C
			EPDM-H (Ethylen-Propylen-Ter- Polymer)		-34 °C bis +140 °C (mit KTW-Zulassung)
			NBR (Perbunan) (Copolymer von Acrylnitril- Butadien-Kautschuk)		-20 °C bis +80 °C (bis 100 °C bei intermittierendem Betrieb)
			HNBR (hydrierter Acrylnitril- Butadien-Kautschuk)		-20 °C bis +120 °C
			FPM (Viton)* (Copolymer von Vinyliden- Fluorid)		-5 °C bis +150 °C
			CSM (Hypalon) (Chlorsulfoniertes Polyethylen)		-20 °C bis +80 °C (bis 100 °C bei intermittierendem Betrieb)

* oder gleichwertig

¹⁾ nur DN 200-600

Rozměry a hmotnosti pro DN 40 - 600



Rozměry v mm pro provedení s volnou hřídelí

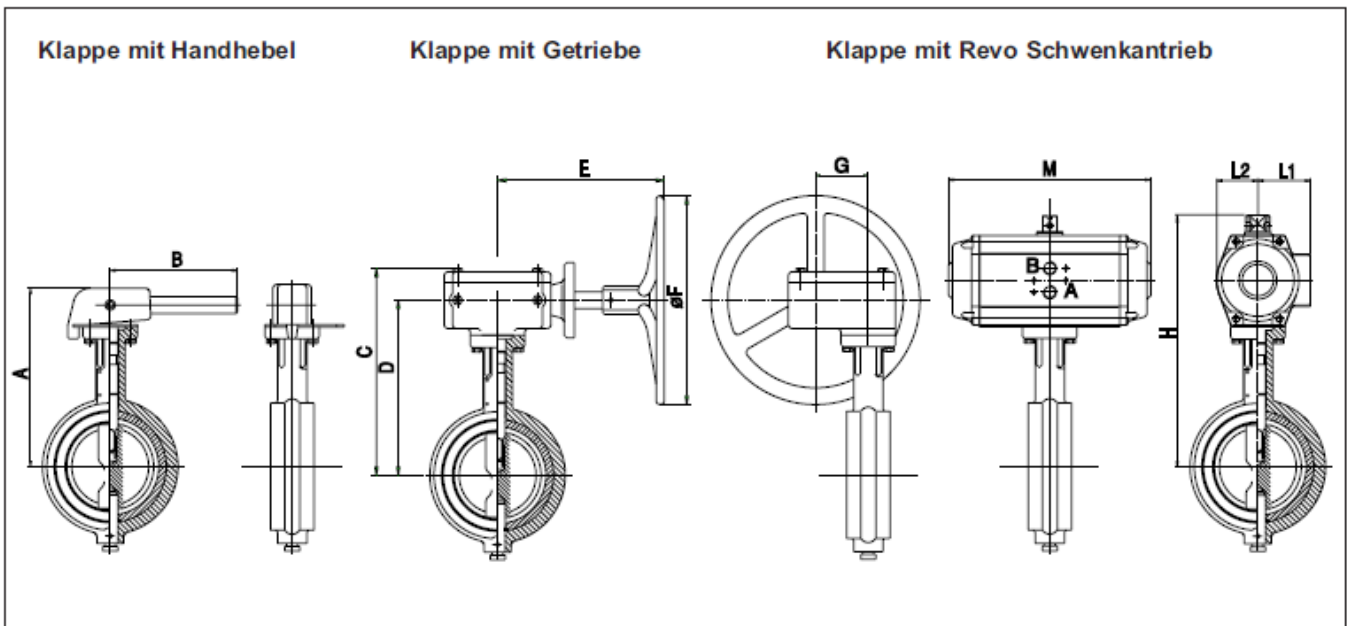
Maß	Druckstufe	Nennweite															
		40 ³⁾ 1 1/2"	50 2"	65 2 1/2"	80 3"	100 4"	125 5"	150 6"	200 8"	250 10"	300 12"	350 14"	400 16"	450 18"	500 20"	600 24"	
A ¹⁾		202	202	225	240	268	292	320	386	462	542	627	677	743	793	934	
A ²⁾		202	202	225	251	286	314	342	401	462	542	-	-	-	-	-	
B		72	72	79	86	101	112	125	156	192	242	277	302	341	366	424	
C ¹⁾		130	130	146	154	167	180	195	230	270	300	350	375	402	427	510	
C ²⁾		130	130	146	165	185	202	217	245	270	300	-	-	-	-	-	
D ⁴⁾		65			90			125			175			210			
E ⁴⁾		14			15			18			23			25			
H ⁴⁾		16			19			24			65			80			
L ⁴⁾		43	43	46		52	56		60	68	78	78	102	114	127	154	
M	PN 10	110	125	145	160	180	210	240	295	350	400	460	515	565	620	725	
M	PN 16	110	125	145	160	180	210	240	295	355	410	470	525	585	650	770	
M	ANSI 150	-	120,7	139,7	152,4	190,5	215,9	241,3	298,5	362	431,3	476,3	539,8	577,9	635	749,3	
N	PN 10	M 16				M 20				M 20				M 24			
N	PN 16	M 16				M 20				M 20				M 24		M 30	
N	ANSI 150	-	3/8"-11 UNC				3/4"-10 UNC				7/8"-9 UNC		1"-8 UNC		1 1/8"-7 UNC		1 1/4"-7 UNC
O	PN 10	4			8			8			12		16		20		
O	PN 16	4			8			12			12		16		20		
O	ANSI 150	-	4			8			12			12		16		20	
P		-			-			-			14			20			
R		Ø35			Ø55			Ø70			Ø100			Ø130			
S ⁴⁾		□14-0,1			□17-0,1			□22-0,1			-						
T		3,5						5						7			
U		39	39	56	71	93	117	144	191	240	291	327	371	423	472	575	
V		7	7	13	19	27	37	49	70	90	111	129	141	162	181	221	
W		-						Ø45						Ø70			
X		Ø50/4 x Ø7				Ø70/4 x Ø9				Ø102/4 x Ø11		Ø140/4 x Ø18				Ø165/4 x Ø22	
		F05				F07				F10		F14				F16	

¹⁾ Gehäuse aus GGG/GS-C ²⁾ Gehäuse aus GG ³⁾ Innenteile DN 50 ⁴⁾ Maße nach DIN/ISO

Hmotnosti v kg

Bauart ohne Betätigung	Nennweite														
	40	50	65	80	100	125	150	200	250	300	350	400	450	500	600
Ringgehäuse*	2,2	2,2	2,8	3,4	4,7	6,8	7,6	11,5	19,6	31,2	50	72	92	111	195
Anflanschgehäuse	3,4	3,4	4,0	4,8	6,9	10,6	11,4	15,9	26,0	38,2	60	92	108	151	245

* provedení s centrovacími otvory



Rozměry v mm*, s pohonem

Maß	Nennweite														
	40	50	65	80	100	125	150	200	250	300	350	400	450	500	600
A ¹⁾	181	181	197	205	218	231	246	281	-	-	-	-	-	-	-
A ²⁾	181	181	197	216	236	253	268	296	-	-	-	-	-	-	-
B	200	200	200	200	200	240	240	240	-	-	-	-	-	-	-
C ¹⁾	206	206	222	230	243	256	271	306	346	376	437	462	489	514	616
C ²⁾	206	206	222	241	261	278	293	321	346	376	-	-	-	-	-
D ¹⁾	172	172	188	196	209	222	237	272	312	342	402	427	454	479	560
D ²⁾	172	172	188	207	227	244	259	287	312	342	-	-	-	-	-
E	230	230	230	230	230	230	230	230	230	230	285	285	285	285	366
F	200	200	200	200	200	250	250	250	250	250	400	400	400	400	610
G	65	65	65	65	65	65	65	65	65	65	96	96	96	96	123
H ¹⁾	216	216	232	266,5	308	321	361	396	456	486	652	677	704	729	962
H ²⁾	216	216	232	277,5	326	343	383	411	456	486	-	-	-	-	-
L1	38	38	38	52,5	67	67	79	79	94	94	135	135	135	135	211
L2	33	33	33	41	55	55	67	67	78	78	119	119	119	119	211
M	175	175	175	205	214	214	267	267	355	355	388	388	510	510	533

* Maße gelten für Klappen PN 10/16 Δ p 10 bar, Revo Schwenkantrieb, doppeltwirkend bei 5 bar Zuluft

¹⁾ Gehäuse GGG/GS-C

²⁾ Gehäuse GG

Hmotnosti v kg**

Klappe mit	Nennweite														
	40	50	65	80	100	125	150	200	250	300	350	400	450	500	600
Handhebel	3,8	3,8	4,4	4,6	5,9	8,5	9,5	13,6	24,5	35,9	-	-	-	-	-
Getriebe	10,2	10,2	10,8	11,0	12,3	14,8	15,8	19,9	27,6	39,0	66,8	88,8	108,8	127,8	230,0
Antrieb REVO	4,3	4,3	4,9	5,6	8,1	10,6	11,4	19,4	31,2	43,2	76,0	104,0	129,0	148,0	318,0

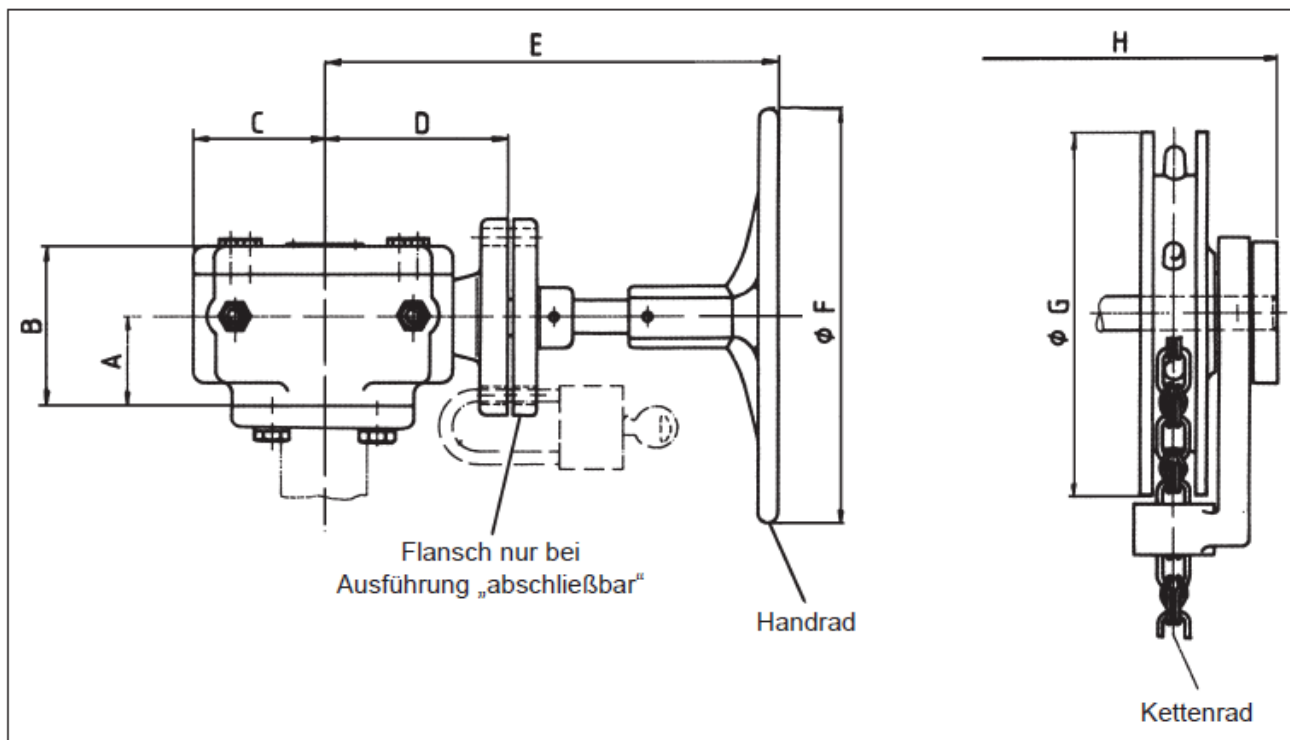
** hmotnosti platí pro klapky bez centrovacích otvorů

Převodovky pro DN 40 - 1200

Hmotnosti

Klappe		Getriebe mit Handrad		Getriebe mit Handrad abschließbar		Getriebe mit Kettenrad	
DN	Schließdruck bar	Modell	Gewicht kg	Modell	Gewicht kg	Modell	Gewicht kg
40-100	3,5-16	GH2-0100A-H10A	7,8	GH2-0100A-J10A	8,0	GH2-0100A-K10A	7,7
125-200	3,5-16	GH2-0200A-H10A	8,0	GH2-0200A-J10A	8,2	GH2-0200A-K10A	7,7
250-300	3,5-10	GH2-0300B-H10A	10,8	GH2-0300B-J10A	10,4	GH2-0300B-K10A	7,7
250-300	16	GH2-0300A-H10A	19,6	GH2-0300A-J10A	19,8	GH2-0300A-K10A	16,6
350-400	3,5-16	GH2-0500B-H10A	16,8	GH2-0500B-J10A	17,4	GH2-0500B-K10A	21,2
450-500	3,5-10	GH2-0500B-H10A	16,8	GH2-0100B-J10A	17,4	GH2-0500B-K10A	21,2

Artikel-Nr. für Kette: 6104010. Bei Bestellung bitte Länge angeben.

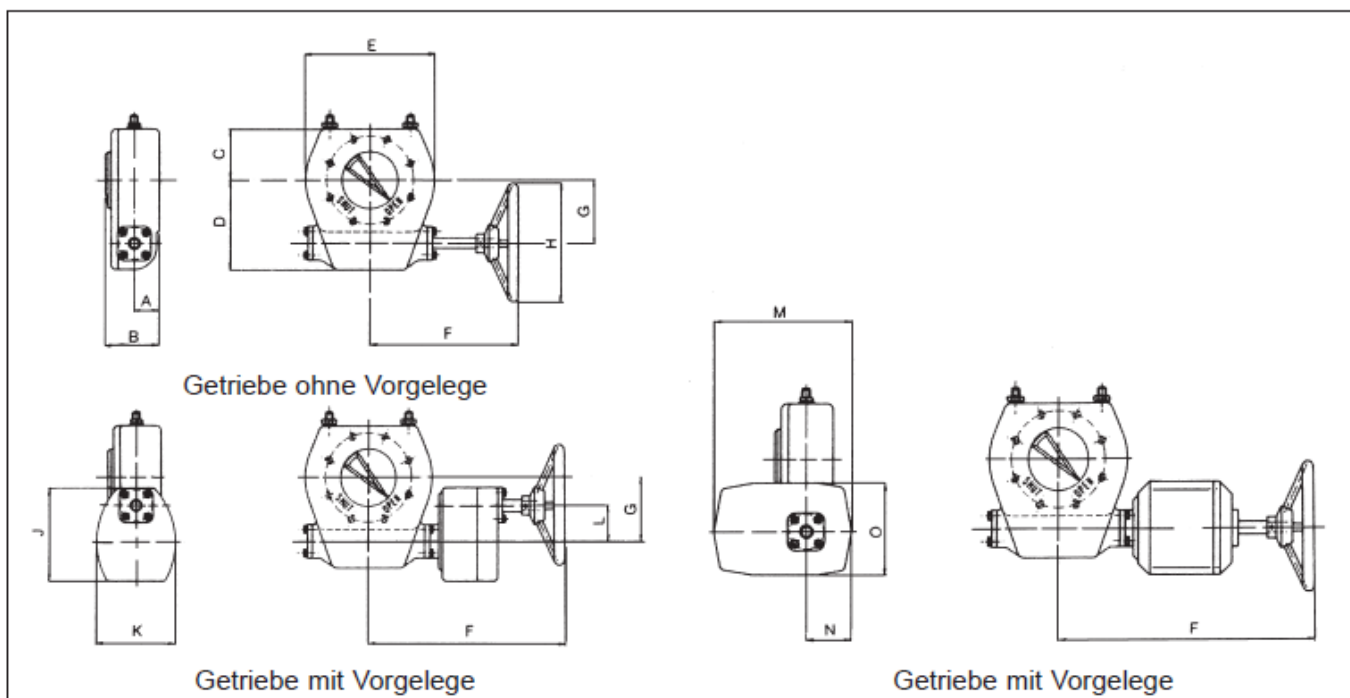


Rozměry

Getriebe- modell	Umdrehungen 90°	Maße in mm										
		A	B	C	D	E	F	G	H	K	L	M
GH2-0100A	10	42	76	64	92	230	200	265	184	184	65	45
GH2-0200A	10	42	76	64	92	230	250	265	184	184	65	45
GH2-0300B	10	42	76	64	92	230	250	265	184	184	65	45
GH2-0300A	19	52	87	100	134	282	400	365	212	242	96	64
GH2-0500B	19	52	87	100	134	282	400	365	212	242	96	64

Hmotnosti

Klappe		Getriebe mit Handrad		Klappe		Getriebe mit Handrad	
DN	Schließdruck bar	Modell	Gewicht Kg	DN	Schließdruck bar	Modell	Gewicht kg
450/500	16	GH2-0500A-H10A	32	800	16	GH2-0800A-H10A	169
600	3,5-10	GH2-0600B-H10A	32	900	3,5	GH2-0900C-H10A	65
	16	GH2-0600A-H10A	65		10	GH2-0900B-H10A	108
700	3,5-10	GH2-0700B-H10A	65		16	GH2-0900A-H10A	169
	16	GH2-0700A-H10A	108	1000	3,5-16	GH2-1000A-H10A	169
800	3,5	GH2-0800C-H10A	65	1200	3,5-10	GH2-1200B-H10A	169
	10	GH2-0800B-H10A	65		16	GH2-1200A-H10A	262



Rozměry

Getriebe- modell	Um- drehungen 90°	Maße in mm														
		A	B	C	D	E	F	G	H	J	K	L	M	N	O	
GH2-0500A/0600B	17	50	106	114	178	252	366	123	610	-	-	-	-	-	-	
GH2-0600A	43	66	128	155	195	310	497	138	610	210	171	78	-	-	-	
GH2-0700B	43	66	128	155	195	310	497	138	610	210	171	78	-	-	-	
GH2-0700A	63	63,5	159	140	251	356	529	181	610	210	171	84	-	-	-	
GH2-0800C	43	66	128	175	195	310	497	138	610	210	171	78	-	-	-	
GH2-0800B	45	66	128	155	195	310	497	138	610	210	171	84	-	-	-	
GH2-0800A	75	70	164	175	326	463	551	237	610	210	171	84	-	-	-	
GH2-0900C	45	66	128	155	195	310	497	138	610	210	171	84	-	-	-	
GH2-0900B	63	63,5	159	140	251	356	529	181	610	210	171	84	-	-	-	
GH2-0900A	75	70	164	175	326	463	551	237	610	210	171	84	-	-	-	
GH2-1000A	75	70	164	175	326	463	551	237	610	210	171	84	-	-	-	
GH2-1200B	75	70	164	175	326	463	551	237	610	210	171	84	-	-	-	
GH2-1200A	188	83	175	178	400	565	655	292	610	-	-	-	284	94	188	

Určení kroutících momentů

Schließ- druck in bar	Klappennennweite																		
	50 2"	65 2,5"	80 3"	100 4"	125 5"	150 6"	200 8"	250 10"	300 12"	350 14"	400 16"	450 18"	500 20"	600 24"	700 28"	800 32"	900 36"	1000 40"	1200 48"
3,5	-	-	-	31	40	63	115	210	260	420	550	970	1250	2310	3500	4800	6300	8500	10000
10	16	23	35	71	95	127	200	280	400	890	1190	1460	1800	3470	5000	7000	9000	11000	12000
16	26	38	59	121	180	260	330	480	690	1520	2020	2490	3070	5760	8500	12000	15000	20000	25000

Technické změny vyhrazeny.