

Společnost *SchuF Fetterolf* disponuje širokou nabídkou různě řešených vzorkovacích ventilů. Standardní provedení, Model 32, je drženo skladem pro možnost rychlého dodání. SchuF nabízí také řešení na míru klientovi.

Vzorkovací ventily *SchuF* jsou navrženy tak, aby umožnily jednoduché odebírání (či vstřikování) vzorků z nádrží, reaktorů nebo potrubí. Jsou zárukou dlouhé životnosti a bezproblémového provozu. Nezanášejí se a nemají „mrtvé“ prostory.

Technické informace

PROVEDENÍ

Rychlé dodání ze skladu je možné u následujících provedení vzorkovacích ventilů **Model 32** ve standardní velikosti:

Model 32FR „**ROD SEAL**“:

Provedení „**ROD SEAL**“ je ztělesněný princip samočisticích ventilů bez sedla. Pouze v nabídce společnosti **SchuF** naleznete ventily s vlastností „**super-closure**“ (super-těsný), využívající odpružené komponenty. Ideální na prodloužení pístu pro odbourávání sedimentů.

Model 32PG (s kovovým sedlem):

Tyto robustní vzorkovací ventily s kovovým sedlem jsou ideální do vysokoteplotních aplikací, a lze je dodat v certifikovaném protipožárním provedení. Průtok nastává okamžitě po otočení ruční klikou! Absence měkkých těsnění činí ventily **32PG** vhodnými také k vstřikování médií do potrubí či talkových nádob.

Model 32FG „**RAM SEAL**“:

Jednou z užitečných vlastností patentovaného provedení „**RAM SEAL**“ jsou výměnné těsnící kroužky, jež současně usnadňují údržbu. Kombinace kovového kompresního kroužku, a měkkého těsnícího kroužku z **PTFE**, ventilu zajišťuje neuvěřitelně nízkou míru netěsnosti po velmi dlouhou dobu, a to v celé řadě aplikací (kapaliny a plyny).

VLASTNOSTI

- Všechny ventily řady **Model 32** se řadí do **ASME 600**.
- Jednoduché ovládání ruční klikou.
- Geometrie připojení výstupní větve 60°.
- Všechny ventily spadají do kategorie – úroveň netěsnosti **VI** (Leakage Class VI – 100% testováno).
- Těleso ventilu a klec klikového ovládání jsou odlitky robustního provedení.

KONSTRUKČNÍ MATERIÁLY

Veškeré části přicházející do styku s médiem, včetně těles, lze vyrobit z následujících materiálů:

- Nerez ocel **316** – standardní provedení
- Titan
- Slitiny niklu
- Alloy 20
- Monel
- Dostupné jsou i další materiály. Možnost výroby dle přesných specifikací zákazníka.



DRUHÝ POHONU

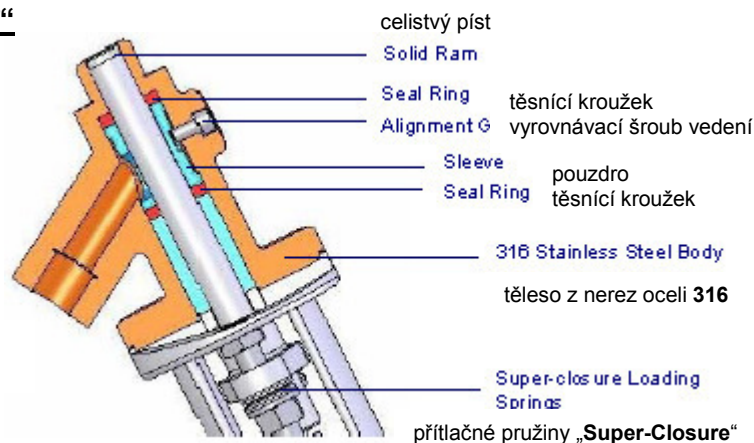
- Ruční (klika, ruční kolo, ruční převodovka)
- Rukojeť „mrtvého muže“ (s pružinovým vracením)
- Pneumatický
- Dostupné jsou i jiné pohony.

VOLITELNÉ PŘÍSLUŠENSTVÍ

- Vzorkovací láhve
- Integrované vyhřívané opláštění
- Vstupy pro vyplachování
- Prodloužení pístu či tělesa
- Různé vstupní přípojky, T-kusy, apod.

Vzorkovací ventil - Model 32FR „ROD SEAL®“

Výstupní (vstřikovací) větev 60°



Model 32FR - kusovník:

Tabulka velikostí (v palcích a mm):

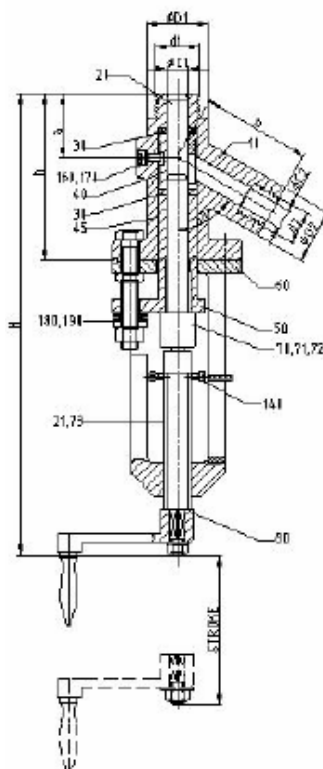
Max. teplota:

Těsnící kroužky
z PTFE - 200°C

Těsnící kroužky
Blue Guard - 370°C

Tlaková třída:

Ventily patří do třídy ASME 600



TYPE 32 FR PARTS LIST:

POS NO	DESCRIPTION	MATERIAL	QTY
10	BODY	ASTM GR. CF-8M / 1408	1
20	RAM	SS 316 / 14401	1
21	SPINDLE	SS416 / 14005	1
30	SEALING RING	PTFE / GLASS 25%	2
40	PRESSURE SLEEVE	SS 316 / 14401	1
45	GUIDE BUSH	SS 316 / 14401	1
50	STUFFING BOX	ASTM GR. CF-8M / 1408	1
60	YOKE	SS 303 / 14305	1
70	CONNECTING NUT	SS416 / 14005	1
71	ROLL SPRING PIN	CARBON STEEL	1
72	STEM BUTTON	SS TYPE 17-4 PH / 145H	1
73	ROLL SPRING PIN	CARBON STEEL	1
80	CRANK HANDLE	ASTM GR. CF-8 / 14308	1
140	INDICATOR	SS 303 / 14305	1
160	SOCKET HEAD CAP SCREW	A2-70	1
170	GASKET	FLUOROLLOY K	2
180	CUP SPRING	14122	8
190	WASHER	A4	2

Dimensional Table: (Sizes in inches, others in mm)

SIZE	d1		d2		a	b	h	H	STROKE		
	ØD1	ØD2	NPT	NPT							
1/2" x 1/2"	45	40	1/2"	1/2"	13	15	47	80	123	345	60
3/4" x 1/2"	45	40	3/4"	1/2"	15	15	47	80	123	345	60
3/4" x 3/4"	45	40	3/4"	3/4"	15	15	47	80	123	345	60
1" x 1/2"	45	40	1"	1/2"	16	15	47	80	123	345	60
1" x 3/4"	45	40	1"	3/4"	15	15	47	80	123	345	60
1 1/2" x 1"	60	45	1 1/2"	1"	25	25	47	90	140	360	65

MAX TEMPERATURE:
PTFE SEALING RINGS: 200 °C
BLUE GUARD SEALING RINGS: 370 °C

PRESSURE RATING:
VALVES RATED TO ANSI 600

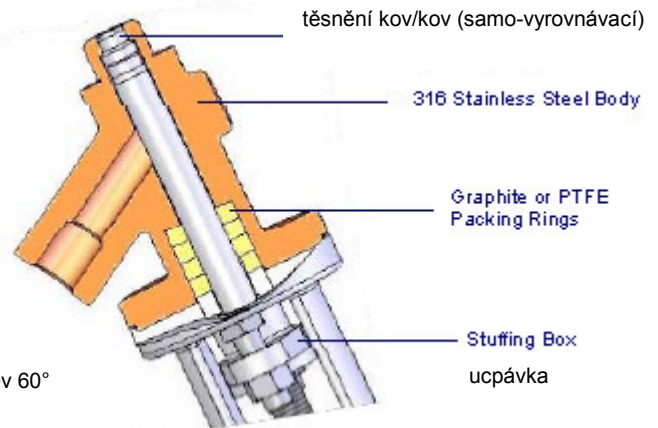
Vzorkovací ventil - Model 32PG „s kovovým sedlem“

Těleso z nerez oceli 316

Ucpávkové kroužky z **grafitu** či **PTFE**

FIRE-SAFE AVAILABLE!

60° Outlet Leg
(Branch Nozzle)
výstupní (vstříkovací) větev 60°



Model 32PG - kusovník:

Tabulka velikostí (v palcích a mm):

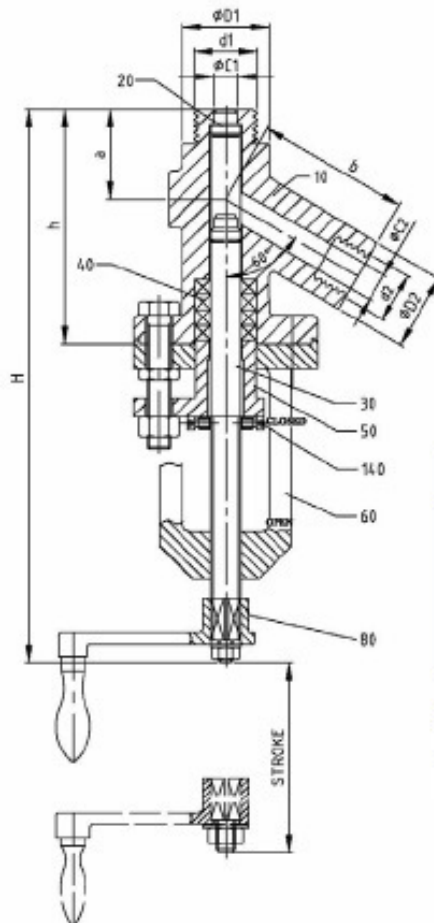
Max. teplota:

Ucpávkové kroužky z **PTFE** - 260°C

Ucpávkové kroužky z **grafitu** - 550°C

Tlaková třída:

Ventily patří do třídy **ASME 600**



TYPES2PG PART LIST:

POS NO	DESCRIPTION	MATERIAL	QTY
10	BODY	ASTM GR CF-3M 1.4408	1
20	RAM	SS 316 / 14401	1
30	SPINDLE	SS 316 / 14401	1
40	PACKING RING	PTFE / GRAPHITE	4
50	STUFFING BOX	ASTM GR CF-3M 1.4408	1
60	YCKE	SS 303 / 14305	1
80	CRANK HANDLE	ASTM GR CF-8 / 14308	1
110	INDICATOR	SS 303 / 14305	1

Dimensional Table: (Sizes in inches, others in mm)

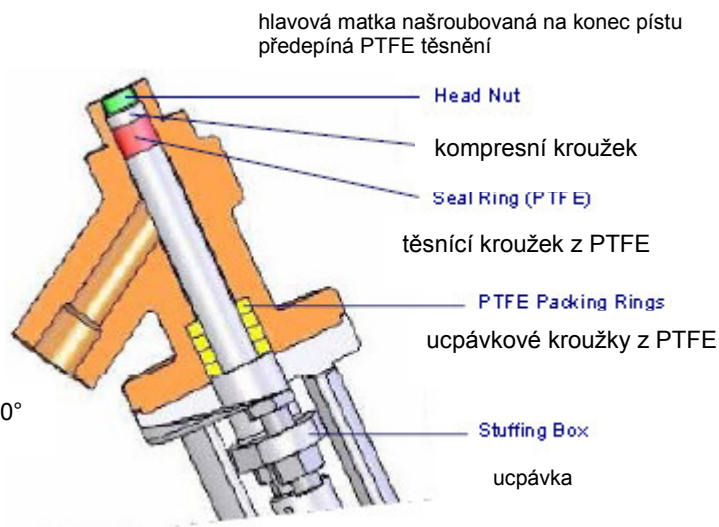
SIZE	ØD1	ØD2	d1		ØC1	ØC2	a	b	h	H	STROKE
			NPT	NPT							
1/2" x 1/2"	45	40	1/2"	1/2"	12.5	15	47	80	123	235	55
3/4" x 1/2"	45	40	3/4"	1/2"	12.5	15	47	80	123	235	55
3/4" x 3/4"	45	40	3/4"	3/4"	12.5	15	47	80	123	235	55
1" x 1/2"	45	40	1"	1/2"	12.5	15	47	80	123	235	55
1" x 3/4"	45	40	1"	3/4"	12.5	15	47	80	123	235	55
1 1/2" x 1"	60	45	1 1/2"	1"	25	25	47	90	140	310	55

MAX TEMPERATURE:
PTFE PACKING RINGS: 260°C
GRAPHITE PACKING RINGS: 550°C

PRESSURE RATING:
VALVES RATED TO ANSI 600

Vzorkovací ventil - Model 32FG „RAM SEAL”®

výstupní (vstřikovací) větev 60°



hlavová matka našroubovaná na konec pístu předepíná PTFE těsnění

Head Nut

kompresní kroužek

Seal Ring (PTFE)

těsnící kroužek z PTFE

PTFE Packing Rings

ucpávkové kroužky z PTFE

Stuffing Box

ucpávka

Model 32FG - kusovník:

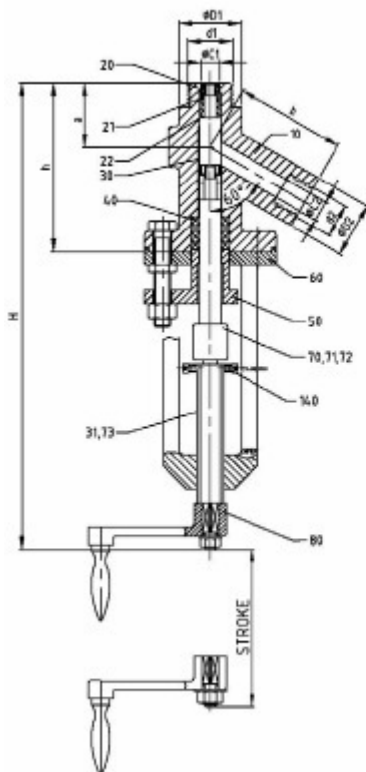
Tabulka velikostí (v palcích a mm):

Max. teplota:

Těsnící kroužky z PTFE - 260°C

Tlaková třída:

Ventily patří do třídy ASME 600



TYPE 32FG PARTS LIST:

POS NO	DESCRIPTION	MATERIAL	QTY
10	BODY	ASTM GR.CF-8M / 1440	1
20	RAM HEAD NUT	SS 316 / 1440	1
21	COMPRESSION RING	SS 316 / 1440	1
22	SEALING RING	PTFE	1
30	RAM	SS 316 / 1440	1
31	SPINDLE	SS 416 / 1400	1
40	PACKING RING	PTFE / GRAPHITE	4
50	STUFFING BOX GLAND	ASTM GR.CF-8M / 1440	1
60	YCKE	SS 303 / 14305	1
70	CONNECTING NUT	SS 416 / 1400	1
71	SPRING DOWEL PIN	CARBON STEEL	1
72	STEM BUTTON	SS TYPE 17-4 PH / 14541	1
73	SPRING DOWEL PIN	CARBON STEEL	1
80	CRANK HANDLE	ASTM GR.CF-8 / 14308	1
140	INDICATOR	SS 303 / 14305	1

Dimensional Table: (Sizes in inches, others in mm)

SIZE	d1		d2		ØC1	ØC2	a	b	h	H	STROKE
	ØD1	ØD2	NPT	NPT							
1/2" x 1/2"	45	40	1/2"	1/2"	11	15	47	80	123	340	60
3/4" x 1/2"	45	40	3/4"	1/2"	14	15	47	80	123	340	60
3/4" x 3/4"	45	40	3/4"	3/4"	14	15	47	80	123	340	60
1" x 1/2"	45	40	1"	1/2"	14	15	47	80	123	340	60
1" x 3/4"	45	40	1"	3/4"	14	15	47	80	123	340	60
1 1/2" x 1"	60	45	1 1/2"	1"	23	25	47	90	140	360	60

MAX TEMPERATURE:

PTFE SEALING RING: 260°C

PRESSURE RATING:

VALVES RATED TO ANSI 1600

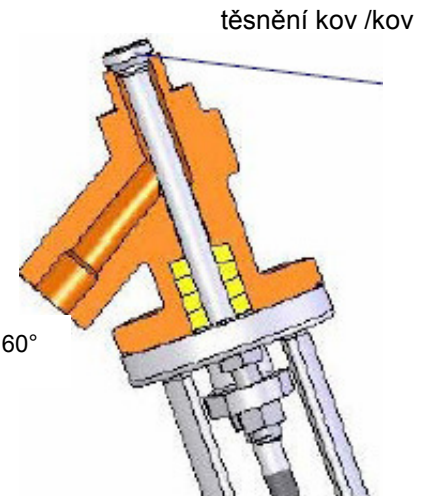
Vzorkovací ventil - Model 32PT „Disk s kovovým sedlem“

Uzavírací disk se otvírá do procesního média

Model **32PT** je diskový vzorkovací ventil s kovovým sedlem. Při otevření ventilu se disk zdvihne směrem do potrubí či tlakové nádoby. Tím zároveň odbourá jakýkoliv sediment, který by mohl bránit odebrání vzorku.

Uzavírací disk Modelu **32PT** se, díky krátké délce zdvihu, velmi rychle otvírá na plný průtok.

výstupní (vstříkovací) větev 60°



Model 32PT - kusovník:

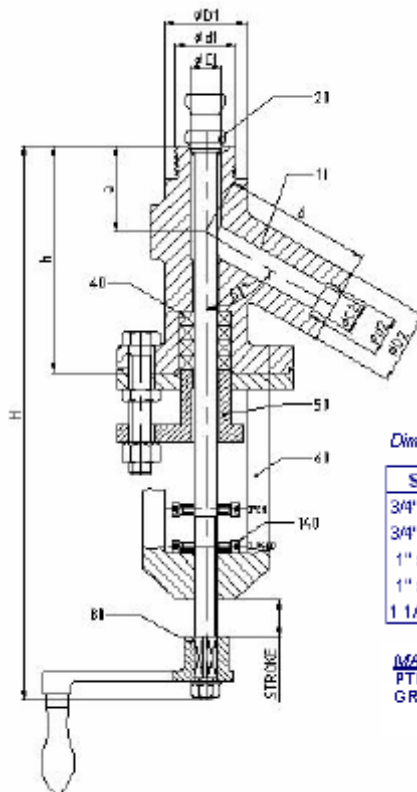
Tabulka velikostí (v palcích a mm):

Max. teplota:

Ucpávkové kroužky z PTFE - 260°C
Ucpávkové kroužky z grafitu - 550°C

Tlaková třída:

Ventily patří do třídy **ASME 600**



TYPE32PT PARTS LIST:

POS NO	DESCRIPTION	MATERIAL	QTY
10	BODY	ASTM GR CF-8M / 1.4408	1
20	DISC WITH SPRINDLE	SS 316 / 1.4401	1
40	PACKING RING	PTFE / GRAPHITE	4
50	STUFFING BOX	ASTM GR CF-8M / 1.4408	1
60	YOKE	SS 303 / 1.4305	1
80	CRANK HANDLE	ASTM GR CF-8 / 1.4308	1
140	INDICATOR	SS 303 / 1.4305	1

Dimensional Table: (Sizes in inches, others in mm)

SIZE	ØD1	ØD2	d1NPT	d2NPT	ØC1	ØC2	a	b	h	H	STROKE
3/4" x 1/2"	45	40	3/4"	1/2"	17	15	47	80	123	300	20
3/4" x 3/4"	45	40	3/4"	3/4"	17	15	47	80	123	300	20
1" x 1/2"	45	40	1"	1/2"	17	15	47	80	123	300	20
1" x 3/4"	45	40	1"	3/4"	17	15	47	80	123	300	20
1 1/2" x 1"	60	45	1 1/2"	1"	25	25	47	90	140	320	20

MAX TEMPERATURE:

PTFE PACKING RINGS: 260° C
GRAPHITE PACKING RINGS: 550° C

PRESSURE RATING:

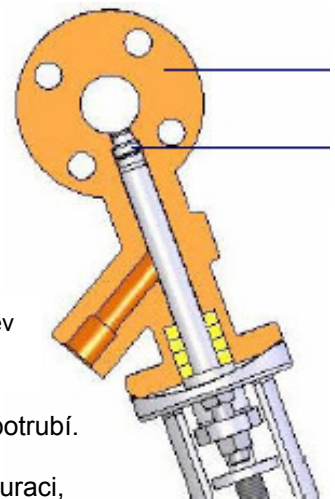
VALVES RATED TO ANSI 600

Vzorkovací ventil - Model 31PF „s mezipřírubovou vložkou“

Těsnění kov /kov (lze osadit i měkká těsnění)
Vtok na straně vnitřního průměru vložky /trubky

Provedení **31PF** se vyrábí s kovovou vložkou přivařenou k tělesu ventilu. Tento montážní celek se osadí do potrubí s produktem (přírubové, svorkované či svařované). Těsnění ventilu je zaplavováno na vnitřním průměru vložky, který je stejný jako vnitřní průměr potrubí.

výstupní (vstřikovací) větev
60° nebo 45°



Těsnění Modelu **31PF** (kovová či měkká sedla) může být provedeno v jakékoliv konfiguraci, patrné z uvedených náčrtků Modelu **32**. Konstrukce ventilu zaručeně vylučuje přítomnost hluchých míst, a zároveň představuje dokonalou ochranu těsnění během přivařování i dalších montážních prací.

Model 31PF - kusovník:

Dostupné jsou speciální úpravy, jako geometrie výstupu 45° či vyhřívané opláštění.

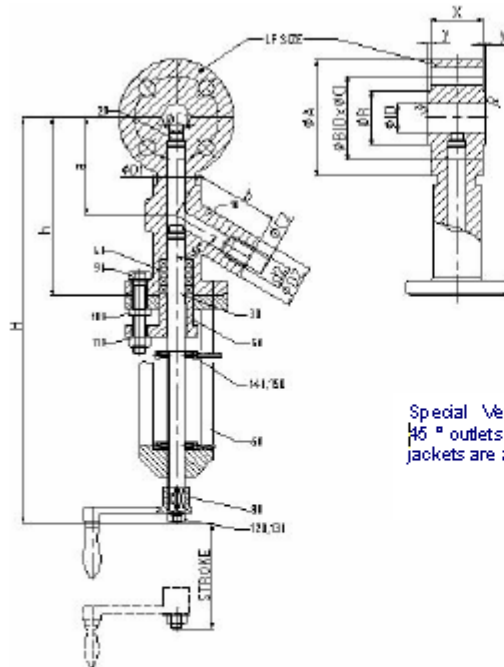
Velikosti vložek

Max. teplota:

Ucpávkové kroužky
z **PTFE** - 260°C
Ucpávkové kroužky
z **grafitu** - 550°C

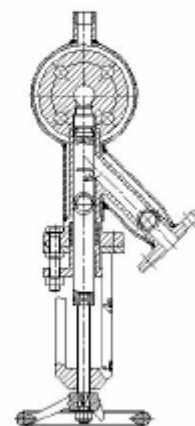
Tlaková třída:

Ventily patří
do třídy **ASME 600**



POS. NO	DESCRIPTION	MATERIAL	QTY
10	BODY	ASTM GR. CF-8M / 1.4408	1
20	DISC	SS 316 / 1.4401	1
30	SPINDLE	SS 316 / 1.4401	1
40	PACKING RING	PTFE / GRAPHITE	4
50	STUFFING BOX	ASTM GR. CF-8M / 1.4408	1
60	YOKE	SS 303 / 1.4305	1
80	CRANK HANDLE	ASTM GR. CF-8 / 1.4308	1
140	INDICATOR	SS 303 / 1.4305	1

Special Versions such as
45° outlets and full heating
jackets are also available.



Available insert sizes:

LF SIZE (ANSI) ANSI 150 to 600	1/2"	3/4"	1"	1 1/4"	1 1/2"	2"	2 1/2"	3"	3 1/2"	4"	5"	6"	8"	10"	12"
LF SIZE (DIN) PN 10 to PN 63	DN 10	DN 15	DN 20	DN 25	DN 32	DN 40	DN 50	DN 65	DN 80	DN 100	DN 125	DN 150	DN 200	DN 250	DN 300

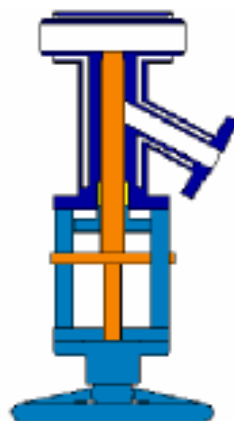
Vzorkovací ventily - Model 30P „s tubusem“

a 30T „horizontální“

Model 30P

Ventily řady **30P** jsou ve světě známé také jako „**core pipe assembly**“. Umožňují odběr vzorku pod vysokým tlakem a při vysoké teplotě. Ventily jsou přivařeny na krátký příčný tubus, jenž představuje kus samotné procesní trubky, který se přímo napojuje do procesního potrubí. Při výrobě plastů se obvykle používá plně opláštěné provedení Modelu **30P**. Montážní tubus může být opatřen navařovacími, přírubovými, či **Grayloc™** koncovkami.

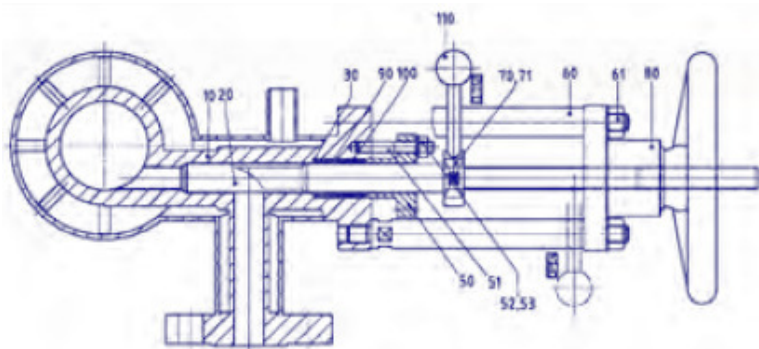
Model **30P** může sloužit také k vypuštění potrubí při odstávce systému, k vylachování potrubí, nebo jako vstřikovací ventil.



Model 30T - s tvarovaným pístem

Další inovativní produkt z nabídky společnosti **SchuF** představují ventily Model **30T**, které lze do potrubí montovat horizontálně. To obsluhuje umožňuje vertikální odběr vzorků, bez nutnosti obsluhovat ventil pod trubkou. To pomáhá předcházet potenciálně nebezpečným situacím při vystříknutí či rozliti horkého polymeru.

Všechny ventily modelové řady **30** spadají do zakázkové výroby. Při zadávání zakázky lze vybírat z široké nabídky materiálů, pohonů, úrovně tlaku od plného vakua až po ASME 2500 /PN 400, tvrzených povrchů těsnění a výměnných sedel.

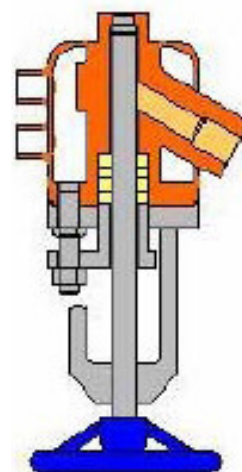


Model 30T - Tangential Sampling with contoured Ram

Další možné úpravy vzorkovacích ventilů

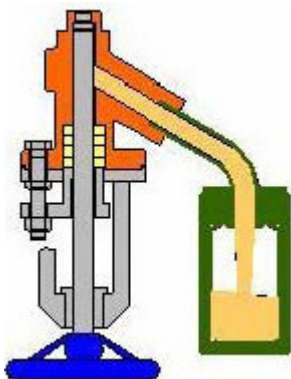
Provedení s vyhříváním pláštěm

Všechny vzorkovací ventily **SchuF** lze opatřit pláštěm. Vyhřívání plášť ventil zcela zakrývá a zajišťuje vyhřívání ucpávkové oblasti. Plášť je přivařen k tělesu ventilu. Na rozdíl od přídavného pláště zde nedochází ke vzniku chladnějších míst, což je činí vhodnými pro náročná média, jako jsou např. velmi horké polymery.



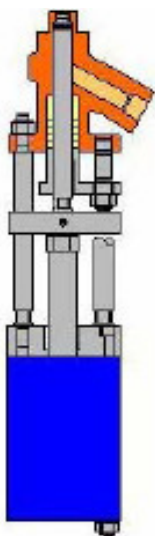
Provedení se vzorkovací lahví

Všechny vzorkovací ventily **SchuF** lze vybavit vzorkovacími lahvemi. Místo lahví lze použít také celokovové žáruvzdorné kontejnery.



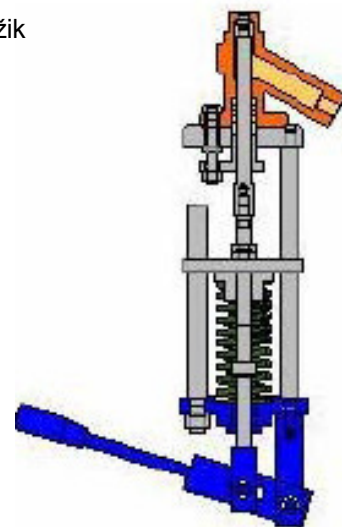
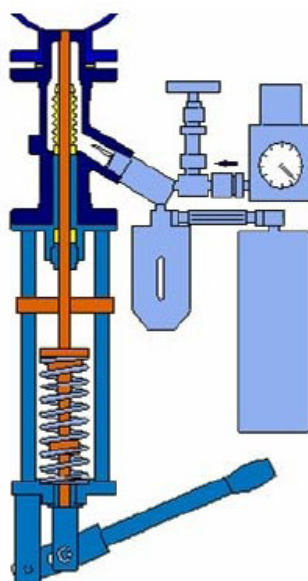
Rukojeť mrtvého muže

Tato ruční páka s pružinou zajišťuje velmi rychlé automatické uzavření ventilu v okamžik upuštění rukojeti.



Pohony

Všechny vzorkovací ventily lze vybavit dvojnobo jednočinným pneumatickým pohonem pístu, vč. příslušenství.



Řešení do rizikových provozů

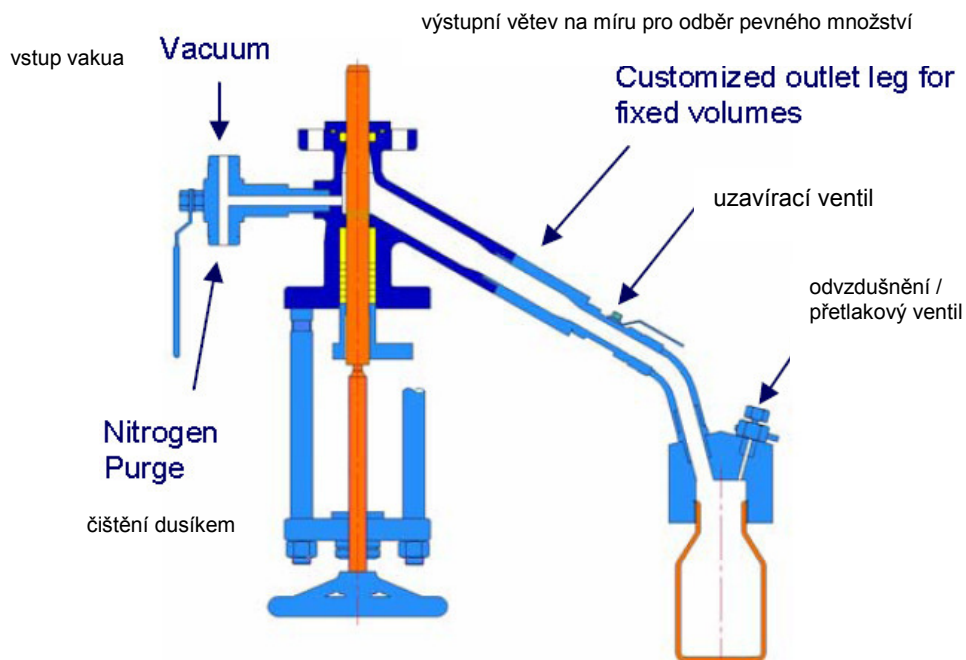
Vzorkovací systémy

SchuF nabízí kompletní vzorkovací sestavy, jež množství vzorku do vysokotlakých kontejnerů s porty pomohou nabrat vzorek, zatímco čistící systém po uzavření ventilu.

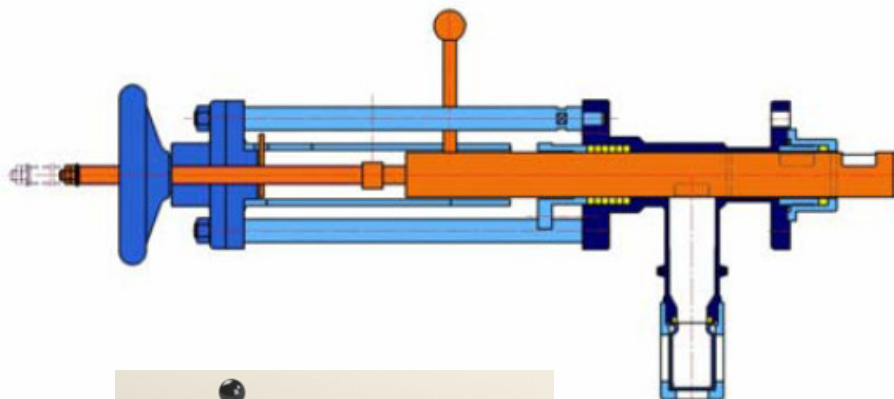
umožňují např. odběr pevného přetlakovými ventily. Vakuové přípojky umožní udržet čistotu v

Provozy s rizikem ohrožení života

Pro zajištění absolutní těsnosti, vzhledem k atmosféře, jsou ventily řady **32PH** opatřeny kovovým vlnovcovým těsněním na straně atmosféry. K volitelnému příslušenství patří např. komora na detekci úniků či odvzdušňovací (přetlakové) kanystry. Nouzové ucpávkové těsnění zajišťuje absolutní těsnost vzhledem k atmosféře i v případě prtržení vlnovce.



Ventily řady 32 pro sypké prachové aplikace - odebrání prachových vzorků se montují horizontálně. Když se píst otevře směrem do potrubí či nádoby, vzorkovací dutina uvnitř pístu se naplní médiem. Po úplném zatažení pístu zpět do ventilu je třeba otočit zvláštní ruční páku o 180°, čímž dojde k přetočení dutiny přes výstup ventilu a vyklopení jejího obsahu přímo do vzorkovací láhve.

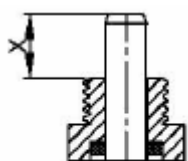


Novinka:

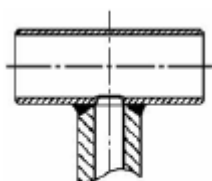
*Vzorkování
suchých
i mokrých
práškových
směsí.*

VOLITELNÉ:

prodloužení pístu, T-kusy, tělesa, přírubové koncovky, vstup pro CIP, pevné sedlo, prodloužené těleso



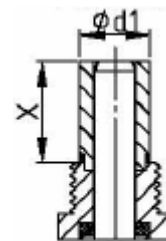
Ram Extension



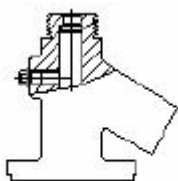
T-Piece



Flange Connection



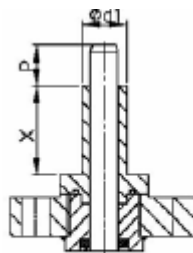
Fixed Seat



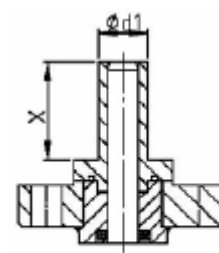
Flushing Connection



**Contoured Half
Coupling
(Also can be non-
contoured)**



**Extended Body /
Seat / Ram**



**Extended Body /
Seat**