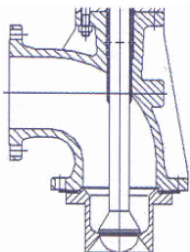


Rohové regulační ventily - typ 74

Masivní a všestranné rohové ventily SchuF, typ 74, jsou určeny především do vysoce náročných provozů v rafineriích, petrochemickém a chemickém průmyslu.

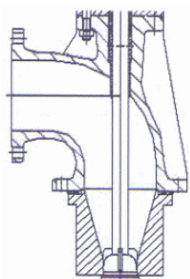
K dispozici jsou různé druhy výbavy pro pokrytí co možná nejširší škály požadavků v oblasti tekutých, plyno-panních a kalových aplikací, a v podmínkách třífázového proudění. Dostupná je i výbava pro uzavírací (on/off) aplikace.



Jednostupňový, typ 74CS:

představuje obvyklou volbu provedení ventilu pro oběh nasycené páry zpět do potrubí.

Standardní úprava (Standard trim)

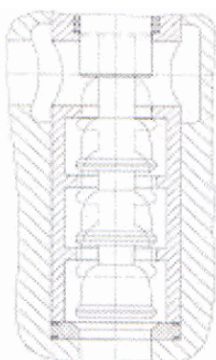


Jednostupňový, typ 74BS:

s úpravou pro vstřikování přímo do nádoby, což brání vypařování a tvorbě dutin v provozech s vařícími médii a kaly. Rozměry sedla ventilu jsou přesně uzpůsobeny vstupní přípojce nádoby.

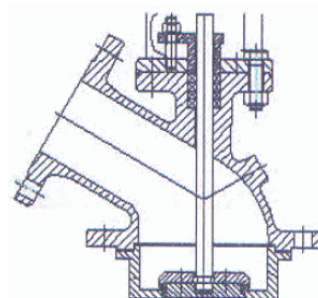
Tryskací úprava (Flashing trim)

Vícestupňový, typ 74TS:
vícestupňová úprava "Multi-Plug", s 1, 2, 3 nebo 4 stupni. Samočisticí hřídel ventilu s vícečetnou těsnicí "kuželkou a komorou (plug & cage)" se dodává v mnoha tvarových provedeních pro pokrytí ekviprocentních, lineárních a speciálních charakteristik proudění.



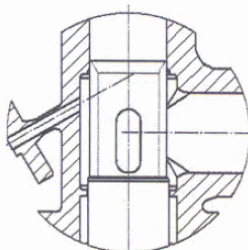
Rychlootvírací, typ 24B/CS:

(uzavírací "on/off" úprava)
Lze dodat jako klasický rohový uzavírací ventil do systémů vyžadujících automatické zavírání či impulzní regulaci.



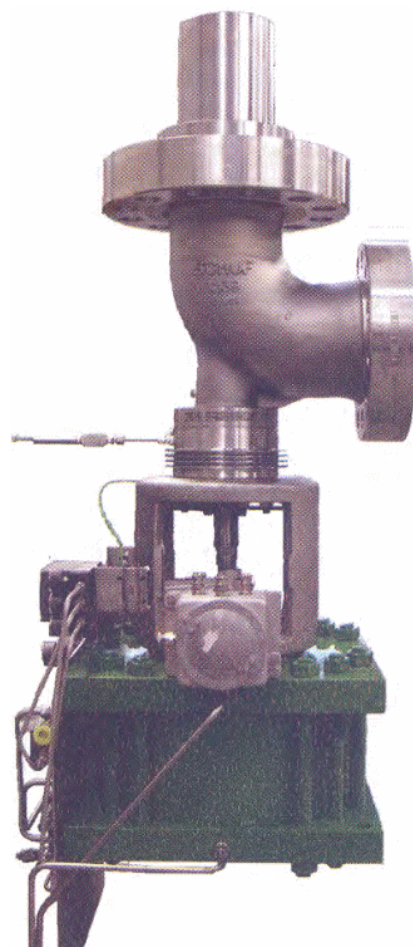
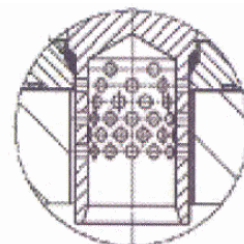
Typ 74HS, s dutým pístem:

("Hollow trim") se používá v případech, kdy je třeba rozptýlit velké množství energie. Pro prevenci nadměrné akcelerace je nutno použít velký výstup.



Typ 74KS, s klecovou úpravou:

("Cage trim") s 1-, 2-, 3- nebo 4-stupňovou "kuželkou a komorou (plug & cage)" se dodává s mnoha typy vrtání kuželek pro pokrytí různých charakteristik proudění a snížení hlučnosti.



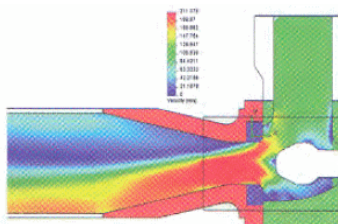
Rohové regulační ventily - typ 74

VLASTNOSTI:

Třída těsnosti V - využití kovových sedel za účelem těsného uzavření a snížení eroze sedla. Na objednávku třída těsnosti **ANSI VI**, nebo **API 598** - důležité při zacházení s lehkými plyny, jako vodík, v nouzových odvodušňovacích systémech.

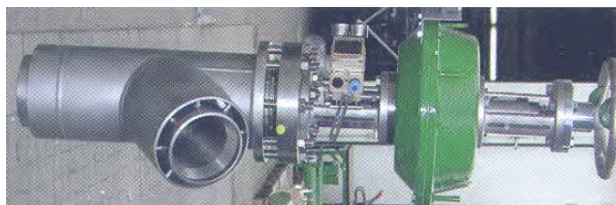
Korozivní provozy - dostupné konstrukční materiály, vč. nerez oceli 321 a 347 dle NACE MR0175-2002, umožňují nasazení v žíravých prozozech.

Simulace CFD - velké množství poznatků umožňuje detailní matematické modelování designu těles.



Velký průměr hřídele - nesnížený vnější průměr hřídele skýtá spolehlivou oporu kuželce během zdvihu i při vysokých rychlostech média, a zvyšuje tím odolnost ventilu proti vibracím.

Vyhříváný plášť - na těleso lze navařit plášť z oceli nebo nerez oceli, se vstupními a výstupními přípojkami dle požadavků zákazníka.



Volba geometrie vstupu - standardní výběr 90°, 45° nebo 60° závisí na požadavcích potrubí a samotné aplikace.

Vyplachování - SchuF nabízí volitelné integrované těleso s hřídelí s možností automatizace pro vyplachování kalových potrubí.

Těsnění - SchuF poskytuje vlnovcové či ucpávkové těsnění z PTFE a grafitu, s "lucernovým" kroužkem, dusíkovým těsněním, a v případě potřeby též s certifikátem "TA Luft".

Celistvá kuželka s hřídelí - těsnící kuželka, hřídel a proudové listy jsou vyrobeny z jediné kovové tyče, bez jediného spoje nebo svaru.



Materiály - zvýšení odolnosti proti vlivu eroze zajistí volitelné materiály, jako karbid wolframu, keramika, titan 5, Duplex, Incoloy, či martenzitová nerez ocel.

Program na stanovení velikosti Cv - během poslední dekády pracoval SchuF na vývoji vlastního programu na výpočet třífázového Cv, za účelem předvídání potřebné velikosti ventilů v kalových a vypařovacích aplikacích.

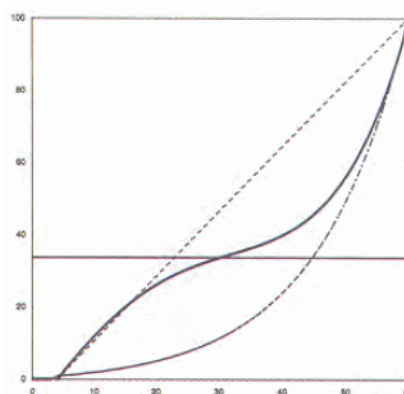
Hladké proudění - ventily v kontinuálně zrychlujícím provedení disponují hladkým tělesem tvaru kolena, které se nerozšiřuje. To je ideální pro tekutiny v nasyceném stavu, jimž to brání ve vypařování v prostoru před sedlem.



Velké tlakové ztráty - perfektně vyvážená výbava u víceúhňových ventilů umožňuje obejít se bez velkých pohonů pro pokrytí velkého rozsahu tlakových ztrát.

Krátký čas průtoku - kuželka se otevírá směrem ven z ventilu, což vede k rychlému rozptýlení média po směru proudění.

Bellova křivka SchuF X³ - dostupné jsou **lineární** a **ekviprocentní** regulační charakteristiky, nebo patentovaná Bellova křivka **SchuF X³**, jež skýtá mnohem lepší ovladatelnost na provozní úrovni.

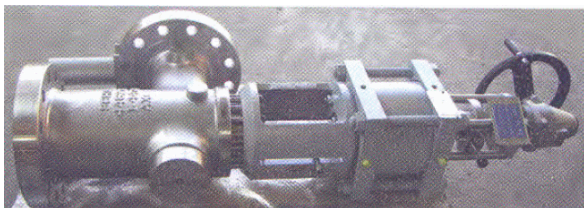


Rohové regulační ventily - typ 74

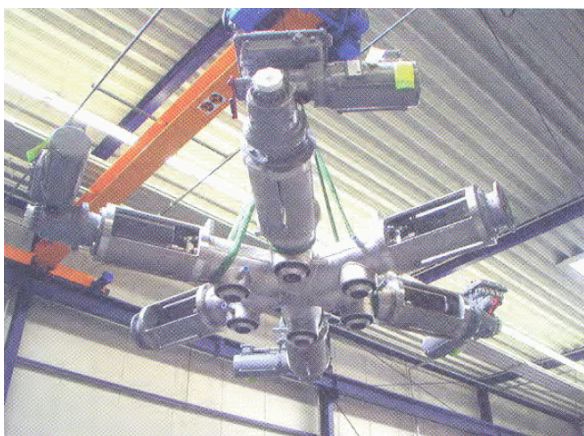
SPECIÁLNÍ ROHOVÉ VENTILY:

Vývojové oddělení **SchuF** zajišťuje přísun unikátních řešení ventilů pro pokrytí i méně obvyklých provozních podmínek. Následující přehled obsahuje příklady speciálních ventilů, jenž v současnosti bez problémů fungují po celém světě.

- Vypouštěcí a napouštěcí regulační ventily do reaktorů na výrobu PET, PVC a PT & PE.
- regulační ventily na regulaci hladiny, a vstřikování tlaku a páry v PTA provozech.



- regulace hladiny vypařované kapaliny při zkapalňování uhlí či hydrokrakování těžkých olejů.
- regulace průtoku prachových médií v jemných chemických a farmaceutických provozech.
- vysoce přesné vícecestné regulační ventily pro silně viskózní, nelineární a ne-Newtonovské kapalné polymery



- vypouštěcí regulační ventil do nádob na zpracování močoviny, kde je povinné použití nerez oceli odolné proti močovině.
- plně opláštěný regulační ventil typu wafer se zkráceným tělesem se používá při výrobě nylonu a PC.
- těžební aplikace

TYPY POHONŮ:

SchuF vyrábí pneumatické membránové a pístové ventily. Oba druhy pracují s tlakem vzduchu od 3 do 7 barg.

Přehled dostupných pohonů:

PM	reversibilní, více-pružinový membránový pohon v plášti z nerez oceli, uhlíkové oceli nebo hliníku; zdvih 25 - 50 mm, F až 30 kN
PD	dvočinný pístový pohon v litém ocelovém plášti; zdvih 35 - 300 mm
PE	jednočinný pístový pohon v litém ocelovém plášti; zdvih 35 - 300 mm
EM	elektropohon
HY	hydraulický pohon
EH	elektro-hydraulický pohon
KU	kuželová převodovka
LM	pneumatický motor

Volba ukazatele polohy - závisí na specifikaci zákazníka; alternativně: Siemens PS2 Smart positioner, SMC i/p positioner.

Litý řídicí sloup (Cast Yoke) - masivní vidlicová klec z lité nerez či uhlíkové oceli slouží jako prevence před možnou strukturální deformací při osazení ventilu v jiné než vertikální poloze.

Pojistka proti otáčení - řídicí sloup obsahuje zařízení bránící rotaci hřídele ventilu; k té často dochází v důsledku vystavení kuželky bočnímu proudění o vysoké rychlosti, nebo vysokým tlakovým ztrátám.

Volitelné těleso ventilu - mezi oblíbené volby patří redukční T-kus, v provedení wafer, ke zvýšení průtokové plochy, nebo rovná trubka s vnitřním ochranným vyloženíem.



Rohové regulační ventily - typ 74

SPECIFIKACE:

Dostupné ventily - model **74BS** a **74CS** s geometrií vstupu 90°, 60°, či 45°

Rating

Třída 150 - 2500 ASME, JIS nebo DIN
Větší či menší možno na objednávku.

Koncovky (End Connections)

Přivařovací konce
Přírubové konce v provedení RF, RTJ, LR či LM/LF
Samosvorky od Grayloc nebo Securemax

Vstupní tlaky a teploty

Dle odpovídajícího ratingu v souladu s ASME 16.34

Směr proudění

Po směru či proti (otvírání po nebo proti proudu)

Charakteristika proudění

Lineární, ekviprocentní, SchuF X³ bell

Tabulka dostupných Cv:

Standardní nabídka		
Velikost ventilu palce/DN	Sedlo Ø	Cv
1" DN 25	4,5	0,10
		0,16
		0,25
		0,40
		0,63
	7	1,00
	8	1,60
1 1/2" DN 40	10	2,50
	12	4,00
	16	6,30
	20	10
2" DN 50	20	10
	25	16
	32	25
3" DN 80	10	20
	16	25
	25	32
4" DN 100	40	40
	63	50
	100	63
6" DN 150	63	50
	100	63
	160	80
6" DN 150	160	80
	250	100
	400	125

Velikosti ventilů - 1", 1 1/2", 2", 3", 4", 5", 6", 8", 10", 12"; větší či menší na objednávku

Koeficienty proudění

jednostupňové provedení od 1 do 5000
vícestupňové provedení od 1 do 350
s klecovou úpravou od 1 do 300

Materiály

Těleso

WCB, WC6, WC9, ocel s Cr a Mo
CF3, CF3M, CF8, CF8C, CF8M, CG8M
Duplex, Incoloy, Inconel, Hastelloy a titan

Výbava (trim)

420, 316, 316L, 321 nerez ocel
SAF 2205, Inconel, titan
Stellit, karbid wolframu, keramika

Vyložení / povlaky

Sklo, PTFE
Colmonoy, stelitování, chromování
Karbid wolframu, TiN, canadizing

Speciální nabídka			
Velikost ventilu palce/DN	Sedlo Ø	Cvs min.	Cvs max.
1/2" - 1 1/2" DN 10 - 40	3 - 5	0,1	1
	6 - 10	1	6
	10 - 15	6	10
	15 - 20	10	20
2" /DN 50	20 - 40	20	50
3" /DN 80	50 - 75	60	240
4" /DN 100	70 - 90	140	300
6" /DN 150	80 - 135	180	500
8" /DN 200	100 - 175	250	1000
10" /DN 250	150 - 200	500	1250
12" /DN 300			
14" /DN 350	200 - 300	750	3500
16" /DN 400			
16" /DN 400			
18" /DN 450	300 - 400	2700	5000
20" /DN 500			
24" /DN 600			
32" /DN 750	300 - 600	2700	7500
36" /DN 900			

V případě zájmu o tyto nebo jiné produkty **SchuF** se prosím obraťte na svého místního dodavatele, firmu **BICKEL and WOLF spol. s r.o.**