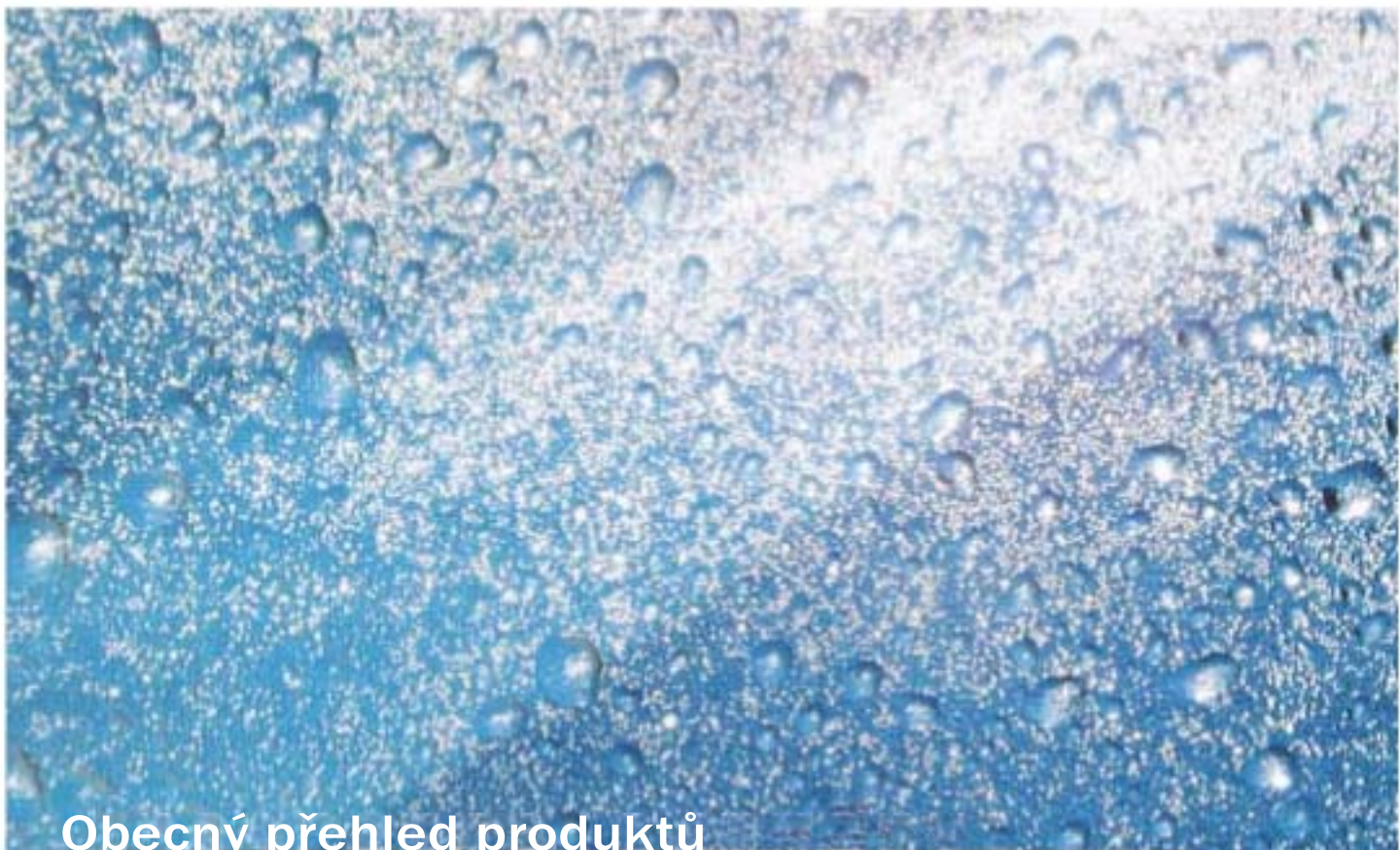


testing equipment for quality management



## Obecný přehled produktů

### KOROZNÍ ZKOUŠKY

Zkoušení plechů

Zkoušení povrchů

Metrologie



Zkoušky vlivu počasí  
Příprava vzorků  
Zkoušky solnou mlhou a  
Kondenzací vody



**ERICHSEN**

**Vážení obchodní přátelé,**

Na následujících stránkách naleznete krátké popisy našich produktů určených k provádění zkoušek odolnosti vůči korozi.

Železné a neželezné kovy jsou vždy vystaveny působení nepříznivých vlivů vlhkosti, kyselin, louhů, plynů atd. Proto má výběr vhodné ochrany povrchu rozhodující důležitost. Současný trh ovšem nabízí

celou škálu materiálů, více či méně kvalitních. Jako nejlepší způsob ochrany proti nepříjemným překvapením se přímo nabízí možnost si kvalitu dotyčných materiálů samostatně ověřit.

Mezi nejnámější metody zkoušení odolnosti proti korozi patří zkoušky solnou mlhou, využívající různé roztoky solí, nebo zkoušky ve vodním kondenzačním klimatu.

Naše přístroje pro provádění zkoušek jsou vyráběny v souladu s nejrozsáhlejšími průmyslovými standardy (DIN, ISO, ASTM, BS), a patří k nejkvalitnějším svého druhu.

Jakékoliv další informace, ať už technického nebo obchodního charakteru Vám rádi zodpovíme my, nebo náš zástupce pro Českou Republiku, firma:

**bickel**  
**wolf**  
 STROJE - ARMATURY

**Bickel and Wolf, s.r.o.**  
 Zborovská 66/117  
 150 00 Praha  
 Tel. (+420) 257 320 278  
 Fax (+420) 257 320 061  
[info@bickelwolf.cz](mailto:info@bickelwolf.cz)  
[www.bickelwolf.cz](http://www.bickelwolf.cz)

## Zkoušky solnou mlhou a zkoušky v proměnlivých klimatech

### CORROCOMPACT 612/614/616

#### Přístroj na zkoušky odolnosti vůči korozi DIN, ISO, ASTM, BS, JIS, IEC, Mil-STD



Ergonomicky řešené zařízení pro zkoušky solnou mlhou, zkoušky ve vodním kondenzačním klimatu a zkoušky změnami klimatu. Přístroj vyrábíme ve třech různých provedeních: standardní (612), komfortní (614) a universální (616). Standardní provedení (120 l, 450 l nebo 1000 l) slouží ke zkoušení solnou mlhou, a je vybaveno dvouřadým LCD displejem jenž umožňuje uživateli odečítat nebo zadávat všechny relevantní parametry zkušební komory.

Komfortní provedení (120 l, 450 l, 1000 l nebo 2000 l) navíc disponuje vlhkoměrem a je vybaveno pro zkoušky solnou mlhou i kondenzací vody. Pomocí dotykového TFT displeje lze zadávat programy, sledy programů a měnit všechny relevantní parametry.

Universální provedení (450 l, 1000 l nebo 2000 l) je nejspolehlivějším zařízením řady CORROCOMPACT a vyhovuje nárokům všech současných norem. Je také vybaveno dotykovým TFT displejem, jehož prostřednictvím lze volně programovat průběh zkoušek a cyklických zkoušek změnou klimatu (např. VDA nebo P-VW). Je možné automaticky provádět opakované pravidelné i nepravidelné zkušební sekvence. Spolu s možností regulace teploty je zařízení vybaveno také sondou pro měření relativní vlhkosti vzduchu ve zkušební komoře, která je průběžně měřena a zobrazována jak graficky tak numericky.

**Objem zkušební komory:** 120 l, 450 l, 1000 l nebo 2000 l

**Objem zásobníku roztoků:** 40 l, 120 l

**Rozměry, caa.:** 1350 x 680 x 780 (120 l); 1600 x 800 x 1508 (450 l); 2100 x 1350 (Š x D x V mm) x 1670 (1000 l); 2950 x 1350 x 1670 (2000 l)

### CORROTHERM 610/610 E

#### Přístroj na zkoušky odolnosti vůči korozi DIN, ISO, ASTM, BS, NF, SIS, DEF, FTMS



Jde o kompaktní přístroj vyrobený z polypropylenu a navržený pro nejpoužívanější zkoušky solnou mlhou a ve vodním kondenzačním klimatu. Praktická konstrukce skříňového typu, s předními dvířky z průhledného plastu, zaručuje snadnou přístupnost a kontrolovatelnost pracovního prostoru. Přístroje CORROTHERM 610 / 610 E jsou vyráběny ve dvou velikostech (objem zkušební komory 400 l nebo 1000 l). Provedení 610 je opatřeno klávesovým ovládním volby typu zkoušky a teplotním displejem, který průběžně zobrazuje teplotu uvnitř zkušební komory. Součástí ovládacího panelu je také časovač, jímž lze nastavit dobu trvání zkoušky v hodinách a minutách. Časovač přístroj po ukončení zkoušky automaticky vypne. Komfortní model CORROTHERM 610 E je vybaven mikroprocesorem, který nabízí možnost programování individuálních zkušebních sekvencí. Všechny relevantní hodnoty (např. tlak rozprašování, otáčky čerpadla, teplota zvlhčovače vzduchu atd.) jsou zobrazovány na několikařádkovém LCD displeji.

**Objem zkušební komory:** 400 l, 1000 l

**Objem zásobníku roztoků:** 1000 l, 280 l

**Rozměry, caa.:** 1620 x 1450 x 720 (400 l), 1640 x 1750 x 820 (1000 l) (Š x D x V mm)

## Zkoušky solnou mlhou a zkoušky v proměnlivých klimatech

### Model 606



#### Přístroj na zkoušky odolnosti vůči korozi DIN, ISO, ASTM, BS, NF, SIS, JIS, DEF, ECCA

Zkušební přístroj na provádění nejčastěji používaných zkoušek solnou mlhou (na objednávku také pro zkoušky ve vodním kondenzačním klimatu). Je vyroben z nárázuvzdorného, ekologického materiálu na bázi polypropylenu. Pro flexibilitu při instalování přístroje je tento řešen jako korozní komora typu „truhla“ a oddělený obslužný terminál. Jednoduché ovládání a velký zásobník na zkušební roztok jsou situovány do obslužného terminálu, jehož pomocí lze současně ovládat až dvě korozní komory různých provedení (na objednávku). Samotné komory vyrábíme ve dvou provedeních (sférické a trojúhelníkové) a třech standardních velikostech.

**Objem zkušební komory:** 400 / 1000 / 2000 l

**Objem zásobníku roztoků:** 200 l

**Rozměry, caa.:** 1800 x 1000 x 1400 (400 l); 1700 x 1000 x 1350

**(Š x D x V mm)** (400 l trojúhelník); 2100 x 1300 x 1600 (1000 l); 2500 x 1000 x 1350 (1000 l trojúhelník); 3700 x 1000 x 1350 (2000 l trojúhelník)

### Model 608



#### Přístroj na zkoušky odolnosti vůči korozi DIN, ISO, ASTM, VDA, VW

Přístroj 608 slouží k provádění zkoušek změnami klimatických podmínek, např. dle specifikací VDA, P-VW nebo SWAAT. Je dostupný v podobném provedení jako model 606, ale je navíc vybaven PLC jednotkou umožňující volbu, a po zadání počtu cyklů, i automatické provádění výše zmíněných zkoušek. Volnou kapacitu řídicí jednotky lze využít k programování vlastních zkušebních sekvencí. Samozřejmě je možné přepnout na manuální ovládání, což umožňuje provádět také konvenční zkoušky solnou mlhou a ve vodním kondenzačním klimatu, např. v souladu s požadavky DIN 50 021 nebo DIN 50 017.

**Objem zkušební komory:** 400 / 1000 / 2000 l

**Rozměry, caa.:** 1700 x 1000 x 1350 (400 l); 2500 x 1000 x 1350 (1000 l);

**(Š x D x V mm)** 3700 x 1000 x 1350 (2000 l)

## Zkoušky ve vodním kondenzačním klimatu za/bez přítomnosti SO<sub>2</sub>

### HYGROTHERM 519/519 SA/519 FA



#### Zvlhčovací komora DIN, ISO, ASTM, BS, NF, VDA, ECCA

Plně automatický zkušební přístroj na provádění normalizovaných zkoušek ve vodním kondenzačním klimatu s i bez příměsí SO<sub>2</sub>. Je vybaven řídicí PLC jednotkou, která zajišťuje regulaci teploty pracovního prostoru, přívod a odsávání kyseliny, plnění dna zkušební komory vodou a její odsávání, doplňování zásobníku vody a obměnu vzduchu v pracovním prostoru (tyto úkony lze provádět i manuálně).

Provedení HYGROTHERM 519 je určeno pouze pro zkoušky ve vodním kondenzačním klimatu.

Provedení HYGROTHERM 519 FA je opatřeno poloautomatickou řídicí jednotkou a pracuje velice ekonomicky. Funkce probíhající po skončení samotné zkoušky, jako např. odsávání kyseliny, odsávání a výměna vzduchu a kontrola topného systému, jsou prováděny zcela automaticky (není nutný dohled). Speciální provedení odvodušňovací přípojky znemožňuje únik SO<sub>2</sub>.

**Objem zkušební komory:** 300 l

**Rozměry, caa.:** 750 x 600 x 1100

**(Š x D x V mm)**

## Zkoušky ve vodním kondenzačním klimatu za/bez přítomnosti SO<sub>2</sub>

### HYGROTHERM 529

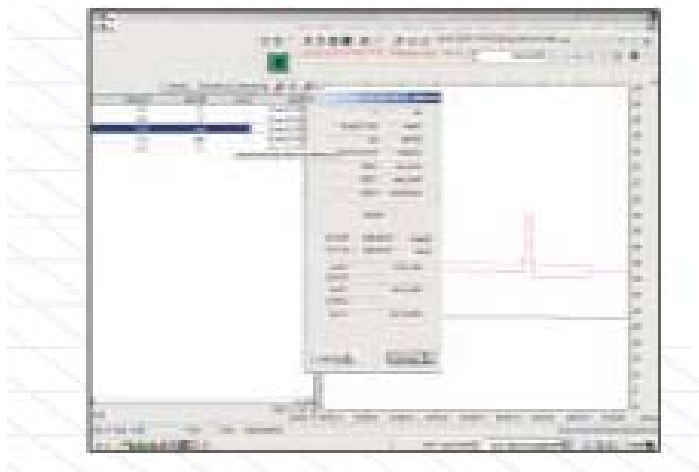


#### Zvlhčovací komora DIN, ISO, ASTM, BS, NF, VDA, ECCA

HYGROTHERM 529 je přístroj určený pro normalizované zkoušky ve vodním kondenzačním klimatu bez příměsi SO<sub>2</sub> (např. DIN 50 017), ale byl navržen speciálně pro zkoušení masivních dílů. Je nenáročný na obsluhu a skládá se z malé řídicí jednotky a oddělené zkušební komory o objemu 1000l nebo 2000l (dle přání).

**Objem zkušební komory:** 1000 / 2000 l  
**Rozměry, cca.:** 2500 x 1000 x 1350 (1000 l), 3700 x 1000 x 1350 (2000 l)  
 (Š x D x V mm)

### Úpravy dle požadavků zákazníka

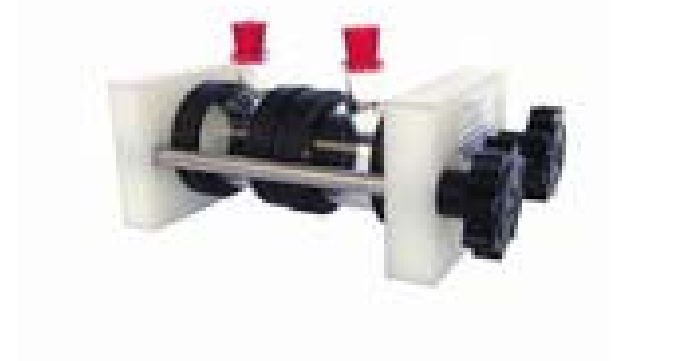


#### Speciální aplikace

Vzhledem k obrovskému množství různých specifikací zkoušek, a existujících zkušebních metod, jsme se rozhodli dodávat i tzv. „řešení na míru“. Za minimální příplatek je možné přizpůsobit rozměry zkušebních komor Vaším požadavkům. Na požádání provedeme extra otvory pro trubky či kabeláž, speciální opěry na vzorky, či dodáme systémy pro zpracovávání, vyhodnocování a dokumentaci zkoušek. Navíc je možné provést předprogramování zkušebních sekvencí dle Vašich konkrétních požadavků, takže tyto nebudete muset pracně zadávat sami.

## Příprava vzorků

### SOLVENTCHECKER 434



#### Přístroj na zkoušky odolnosti vůči korozi

Jednoduchý, praktický nástroj ke zkoušení barev a plastových povlaků na odolnost vůči působení chemikálií ve statických podmínkách, s možností současně porovnat působení kapalin a par. Je možné zkoušet až dva vzorky najednou.

## Příprava vzorků

### CORROCUTTER 639

#### Přístroj pro tvorbu vrypů



Ruční přístroj k nanášení definovaných vrypů do povrchových úprav vzorkových desek při korozních zkouškách. Kompaktní konstrukce pro snadné použití. Vrypový nástroj často používaný v praxi s geometrií podle van-Laara a Clemena. Zabraňuje vzniku napětí v prstech a zápěstích při nutnosti zpracovávat větší množství vzorků.

### SCRATCHMARKER 427

#### Přístroj pro tvorbu vrypů



Ruční přístroj k nanášení definovaných vrypů do povrchových úprav vzorkových desek při korozních zkouškách. Kompaktní konstrukce pro snadné použití. Vrypový nástroj s geometrií podle van-Laara. Možnost nastavení hloubky vrypů v odstupech po 25 µm.

### Model 426

#### Vrypová tužka



**Podle van Laara.** Praktické náčiní se špičkou kulovitého tvaru z karbidu wolframu (Ø 0,5 mm). Slouží k provádění standardních vrypů do povrchu vzorků při korozních zkouškách.

### Model 463

#### Rydlo pro tvorbu vrypů



**Podle Sikkense.** Ruční přístroj s hrotem z karbidu wolframu k vytvoření pravouhlé řezné stopy o šířce 1mm (alternativně i 0,5 nebo 2 mm) v povrchové úpravě. Vytváří přesné vrypové stopy – pro korozní zkoušky.

**+420 257 320 061****ERICHSEN**

**Bickel and Wolf s.r.o.**  
**Zborovská 66**  
**150 00 Praha**  
**tel.: +420 257 320 278**  
**info@bickelwolf.cz**  
**www.bickelwolf.cz**

Společnost \_\_\_\_\_

Jméno \_\_\_\_\_

Oddělení \_\_\_\_\_

Adresa / Ulice \_\_\_\_\_

Adresa / PSČ / Město \_\_\_\_\_

Telefon \_\_\_\_\_

Fax \_\_\_\_\_

E-mail \_\_\_\_\_

**Prosím zašlete nám :** ...cenovou nabídku ...detailní technický popis

...na následující model:

Poznámky:

---

---

---

---

---

---

---

---

---

---



---

---

---

---

---

---

---

---

---

---

 Prosím zavolejte nám Rádi bychom dostávali pravidelné informace o výrobcích ERICHSEN**Zvláště se zajímáme o produkty v oblasti :** Zkoušení plechů Zkoušení povlaků Korozivní zkoušky Metrologie