

### Durchfluss-Schaugläser in Durchgangsform mit Muffenanschluss

Gehäuse mit eingegossenem Einlaufstutzen  
mit beidseitigen Schaugläsern aus hochhitzebeständigem Presshartglas nach DIN 8902,  
auf Wunsch gegen Mehrpreis Borosilikatglas nach DIN 7080, Dichtungen asbestfrei  
Muffenanschluss nach ISO 228/1.

### Flow through sight glasses in straight through design with threaded connection

Body with embedded entry nozzle with glasses on both sides made of heatproof pressed hard glass DIN 8902,  
on request borosilicate glass acc. to DIN 7080, sealings asbestos-free,  
threaded connection acc. to ISO 228/1.

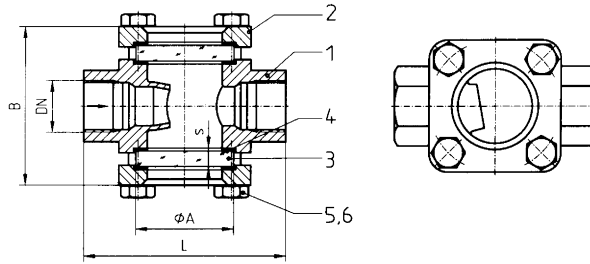
| Bestell-Nr.<br>Order-no. | PN | Gehäusewerkstoff<br>Body material |                 |                    | Werkstoff-Nr.<br>Material-No. |
|--------------------------|----|-----------------------------------|-----------------|--------------------|-------------------------------|
| SG 421                   | 16 | Gusseisen                         | Cast iron       | EN-GJL-250 (GG-25) | EN-JL1040                     |
| SG 422                   | 40 | warmfester Stahlguss              | Cast steel      | GP240GH (GS-C25)   | 1.0619                        |
| SG 424                   | 16 | Edelstahlguss                     | Stainless steel | G-X5CrNiMo19-11-2  | 1.4408                        |
| SG 425                   | 40 | Edelstahlguss                     | Stainless steel | G-X5CrNiMo19-11-2  | 1.4408                        |

# Durchfluss-Schaugläser

## Flow through sight glasses

Nr. 420

Durchfluss-Schauglas  
mit Muffenanschluss  
Flow through sight glass  
with threaded connection



### Werkstoffe Materials

| Pos. Item | Benennung Designation         | Werkstoff / Material  |        |        |        |
|-----------|-------------------------------|---|--------|--------|--------|
|           |                               | SG 421  | SG 422 | SG 424 | SG 425 |
| 1         | Gehäuse Body                  | EN-JL1040   | 1.0619 | 1.4408 | 1.4408 |
| 2         | Halteflansch Retaining flange | EN-JS1049   | 1.0619 | 1.4408 | 1.4408 |
| 3         | Glasplatte Glass plate        | Presshartglas nach DIN 8902 / Pressed hard glass acc. to DIN 8902 |        |        |        |
| 4         | Dichtung Sealing              | asbestfrei / Asbestos free  |        |        |        |
| 5         | Schraube Screw                | 5.6 verzinkt  | 5.6    | A4-70  | A4-70  |
| 6         | Sk.-Mutter Hex.-nut           | 5.2 verzinkt  | 5.2    | A4-70  | A4-70  |

### Baumaße und Gewichte für SG 421 Dimensions and weights for SG 421

| Nennweite<br>Nominal size          | DN | G 3/8 | G 1/2 | G 3/4 | G 1 | G 1 1/4 | G 1 1/2 | G 2  |
|------------------------------------|----|-------|-------|-------|-----|---------|---------|------|
| Baulänge<br>Face to face dimension | L  | 110   | 110   | 130   | 130 | 170     | 170     | 190  |
| Bauhöhe<br>Height                  | B  | 96    | 96    | 114   | 114 | 142     | 142     | 164  |
| Glas-Durchmesser<br>Glass diameter | A  | 45    | 45    | 63    | 63  | 80      | 80      | 100  |
| Glasdicke<br>Glass thickness       | s  | 10    | 10    | 10    | 10  | 12      | 12      | 15   |
| Gewicht in kg<br>Weight in kg      |    | 2,2   | 2,2   | 3,7   | 3,7 | 7,1     | 7,1     | 10,1 |

### Baumaße und Gewichte für SG 422, SG 424, SG 425 Dimensions and weights for SG 422, SG 424, SG 425

| Nennweite<br>Nominal size          | DN      | G 3/8 | G 1/2 | G 3/4 | G 1 | G 1 1/4 | G 1 1/2 | G 2  |
|------------------------------------|---------|-------|-------|-------|-----|---------|---------|------|
| Baulänge<br>Face to face dimension | L       | 110   | 110   | 130   | 130 | 170     | 170     | 190  |
| Bauhöhe<br>Height                  | PN 16 B | 86    | 86    | 100   | 100 | 132     | 132     | 150  |
| Bauhöhe<br>Height                  | PN 40 B | 86    | 86    | 110   | 110 | 148     | 148     | 170  |
| Glas-Durchmesser<br>Glass diameter | A       | 45    | 45    | 63    | 63  | 80      | 80      | 100  |
| Glasdicke<br>Glass thickness       | PN 16 s | 10    | 10    | 10    | 10  | 12      | 12      | 15   |
| Glasdicke<br>Glass thickness       | PN 40 s | 10    | 10    | 15    | 15  | 20      | 20      | 25   |
| Gewicht in kg<br>Weight in kg      |         | 2,2   | 2,2   | 3,7   | 3,7 | 7,1     | 7,1     | 10,1 |

### Betriebs- und Prüfdrücke Working and test pressure

| Best.-Nr.<br>Order-no. | PN | Wasser-Prüfdruck<br>Water test<br>pressure<br>bar | max. Betriebsdruck in bar<br>Max. working pressure in bar |       |       |       |       |
|------------------------|----|---|---|-------|-------|-------|-------|
|                        |    |   | 20°C  | 120°C | 200°C | 250°C | 280°C |
| SG 421                 | 16 | 24  | 16  | 16    | 13    | 11    | 10    |
| SG 422                 | 40 | 60  | 40  | 40    | 35    | 32    | 28    |
| SG 424                 | 16 | 24  | 16  | 12    | 10    | 9,5   | 8,5   |
| SG 425                 | 40 | 60  | 40  | 30    | 25    | 23    | 21    |

Die Durchfluss-Schaugläser sind serienmäßig mit Glasscheiben aus Presshartglas DIN 8902 ausgerüstet für Temperaturen bis max. 150° C. Bei Temperaturen bis max. 280°C ist der Einbau von Borosilicatglas DIN 7080 erforderlich.

Flow through sight glasses are as a standard equipped with pressed hard glasses DIN 8902 suitable for temperatures up to 150°C. For high temperatures up to 280°C borosilicate glass DIN 7080 ist required.

### Lieferbare Sonderausführungen:

- Durchfluss-Schaugläser für höhere Drücke
- mit Anzeigefahne, Flügelrad, Kugel

### Special designs:

- Sight glasses for higher pressures
- With indicating flap, impeller wheel, ball

Die beschriebenen Armaturen entsprechen in Ihrer Konstruktion, ihren Abmessungen, Gewichten und Werkstoffen dem derzeitigen Stand der Technik. Änderungen im Zuge der Weiterentwicklung, sowie die Verwendung gleich- oder höherwertiger Werkstoffe bleiben vorbehalten. Für eventuelle Schreib- oder Übersetzungsfehler übernehmen wir keine Haftung. The construction, the measurements and the weights of the described valves represent the current technical standards. We reserve the right to change the technical details and to use materials of equivalent and higher quality. We cannot be held responsible for any printing or translation errors that might be found in this catalogue.

Friedrich Krombach GmbH Armaturenwerke

Marburger Straße 364 · D-57223 Kreuztal · Telefon +49 (0) 2732/520-00 · Fax +49 (0) 2732/520-100 · www.krombach.com · info@krombach.com